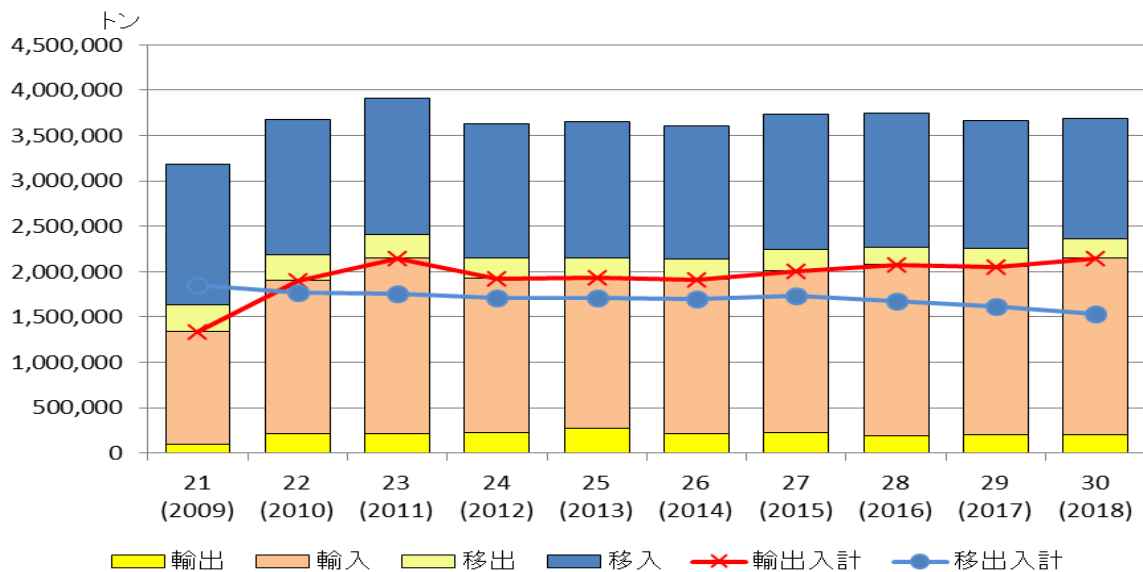


【資料】平成30年(2018)年 境港の取扱貨物量(全体)の動向

全体取扱貨物量 3,683,845トン(対前年比0.6%増)

◆過去10年間の取扱貨物量の推移 (単位:トン)

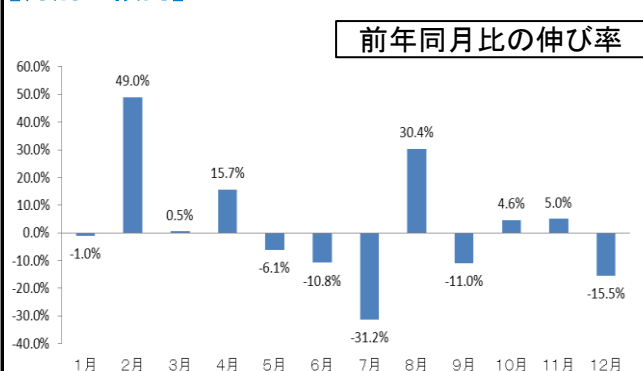
種別	年	21 (2009)	22 (2010)	23 (2011)	24 (2012)	25 (2013)	26 (2014)	27 (2015)	28 (2016)	29 (2017)	30 (2018)	対前年 伸び率
外貿	輸出	93,154	210,920	211,007	220,470	272,107	210,528	225,909	185,235	204,424	204,934	0.2%
	輸入	1,243,766	1,691,083	1,939,377	1,702,122	1,665,005	1,703,298	1,782,636	1,890,195	1,847,272	1,944,445	5.3%
	輸出入計	1,336,920	1,902,003	2,150,384	1,922,592	1,937,112	1,913,826	2,008,545	2,075,430	2,051,696	2,149,379	4.8%
内貿	移出	291,877	278,619	261,228	225,228	217,625	229,644	239,444	195,379	203,663	217,612	6.8%
	移入	1,559,732	1,496,656	1,497,182	1,486,413	1,493,694	1,468,963	1,490,121	1,476,850	1,407,931	1,316,854	-6.5%
	移出入計	1,851,609	1,775,275	1,758,410	1,711,641	1,711,319	1,698,607	1,729,565	1,672,229	1,611,594	1,534,466	-4.8%
合計		3,188,529	3,677,278	3,908,794	3,634,233	3,648,431	3,612,433	3,738,110	3,747,659	3,663,290	3,683,845	0.6%
対前年伸び率		-22.4%	15.3%	6.3%	-7.0%	0.4%	-1.0%	3.5%	0.3%	-2.3%	0.6%	



【出入区分の状況】

外貿	◆輸出	204,934 トン	(前年比 0.2% 増)	→ 水産品7千トン増、紙・パルプ7千トン減
	◆輸入	1,944,445 トン	(同 5.3% 増)	→ 化学薬品20万8千トン増、原木8万6千トン増
<b>合計 2,149,379 トン (同 4.8% 増)</b>				
内貿	◆移出	217,612 トン	(前年比 6.8% 増)	→ 石材2万トン増、紙・パルプ8千トン増
	◆移入	1,316,854 トン	(同 -6.5% 減)	→ 石油製品9万5千トン減、原木4万トン増
<b>合計 1,534,466 トン (同 -4.8% 減)</b>				

【月別の傾向】



【全体取扱貨物上位国】

上位の貿易相手国では、インドネシア、マレーシアが減少し、ベトナム、中国、カナダが増加している。

順位	国名	H30 (2018)年	H29 (2017)年	前年比 増減率
1	ベトナム	645,065トン	595,360トン	8.3%
2	インドネシア	516,247トン	701,492トン	-26.4%
3	中国	379,964トン	170,681トン	122.6%
4	カナダ	199,743トン	170,267トン	17.3%
5	マレーシア	104,165トン	141,803トン	-26.5%