

資料提供	
平成28年2月10日	
担当	境港管理組合総務課 関・田口
電話	0859-42-3705

平成27(2015)年 境港の取扱貨物量について<速報値>

○全体貨物量は、373万8,110トン（前年比3.5%増）と増加。輸出貨物については、22万5,909トン（同7.3%増）、輸入貨物についても、178万2,636トン（同4.7%増）と増加した。

○コンテナ取扱貨物量（実入り）は **2万3,463TEU（前年比1.4%増）** であり、これまでの最高だった平成25年の取扱貨物量（2万3,398TEU）を上回り、**過去最高**を更新した。韓国航路が、2万200TEU（同6.4%増）と増加した。

□全体貨物

- ・ 全体貨物量は、3,738,110トンと前年比3.5%の増加。月別の推移をみると、月により変動はあるが、年前半に比べ年後半の伸びが大きくなっている。
- ・ 輸出貨物は、紙・パルプや木製品等が増加したことにより、225,909トンと前年比7.3%の増加となった。輸入貨物は、原木等が減少したものの、木材チップ、動植物性製造飼肥料等が増加したことにより、1,782,636トンと前年比4.7%の増加となった。
- ・ 移出は、石油製品等が減少したものの、石材等の増加により、239,444トンと前年比4.3%増加した。移入は、重油、原木等が増加したことにより、1,490,121トンと前年比1.4%の増加となった。

□コンテナ貨物

- ・ コンテナ取扱貨物量は、23,463TEU、前年比1.4%増と過去最高であった平成25年の取扱貨物量（23,398TEU）を上回った。なお、韓国航路は20,200TEU、前年比6.4%と増加しているが、中国航路は3,263TEUと前年比21.5%の減少となった。
- ・ 輸出は、紙・パルプ、産業機械等が増加し、11,660TEUと前年比13.2%の増となった。輸入は、電気機械等が減少し、11,803TEUと前年比8.1%の減となった。
- ・ 貿易相手国（上位の相手国）については、中国、韓国、フィリピンは増加したが、アメリカ、タイは減少し、特にタイは大きく減少した。

～主要増減貨物：出入区分別の平成27（2015）年主要増減貨物～

<全体貨物>

（単位：トン）

外貨	H27	H26	増減率	内貨	H27	H26	増減率		
輸出	紙・パルプ	159,487	143,694	11.0%	移出	石材	21,311	11,379	87.3%
	木製品	6,675	266	2409.4%		紙・パルプ	6,025	3,681	63.7%
	金属くず	5,356	2,737	95.7%		石油製品	1,260	3,595	-65.0%
輸入	木材チップ	1,373,612	1,170,939	17.3%	移入	重油	148,511	119,483	24.3%
	原木	249,645	356,050	-29.9%		セメント	349,327	363,639	-3.9%
	動植物性製造飼肥料	22,578	247	9040.9%		原木	104,878	97,325	7.8%

<コンテナ貨物>

（単位：TEU）

	H27	H26	増減率		H27	H26	増減率		
輸出	紙・パルプ	6,623	5,924	11.8%	輸入	電気機械	2,061	2,961	-30.4%
	産業機械	843	764	10.3%		木製品	1,950	1,620	20.4%
	木製品	666	46	1347.8%		染料・塗料・合成樹脂・その他化学工業品	388	649	-40.2%

※ なお、今回発表する数値は速報値であり、後日、発表する数値と異なる場合がありますのでご了承ください。

※ 国際定期フェリーは、韓国航路に含みます。

※ TEUとは、20フィート（コンテナの長さ）換算のコンテナ取扱個数の単位です。

【資料】平成27年(2015)年 境港のコンテナ取扱貨物量(実入り)の動向

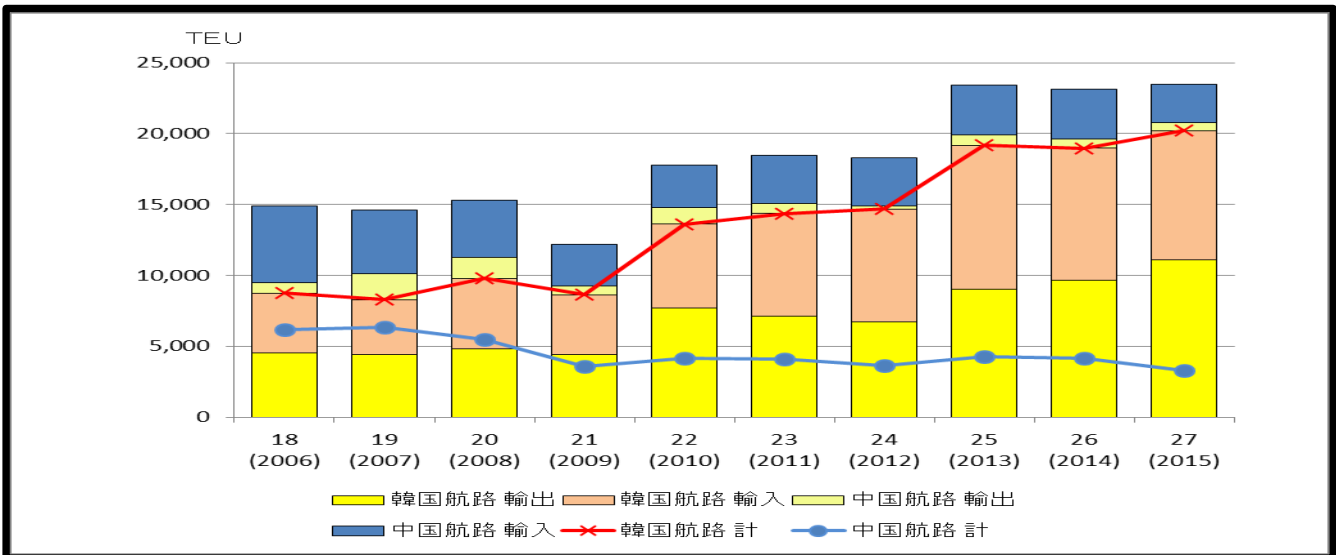
コンテナ(実入り)個数 23,463TEU(対前年比1.4%増)

◆コンテナ取扱貨物量の推移

(単位:TEU)

種別	年	18 (2006)	19 (2007)	20 (2008)	21 (2009)	22 (2010)	23 (2011)	24 (2012)	25 (2013)	26 (2014)	27 (2015)	対前年 伸び率
韓国航路	輸出	4,523	4,426	4,822	4,401	7,710	7,088	6,694	9,013	9,653	11,081	14.8%
	輸入	4,215	3,849	4,955	4,230	5,905	7,265	7,968	10,145	9,327	9,119	-2.2%
	計	8,738	8,275	9,777	8,631	13,615	14,353	14,662	19,158	18,980	20,200	6.4%
中国航路	輸出	743	1,830	1,488	594	1,162	704	233	771	645	579	-10.2%
	輸入	5,410	4,500	4,006	2,984	2,997	3,379	3,385	3,469	3,514	2,684	-23.6%
	計	6,153	6,330	5,494	3,578	4,159	4,083	3,618	4,240	4,159	3,263	-21.5%
合計	輸出	5,266	6,256	6,310	4,995	8,872	7,792	6,927	9,784	10,298	11,660	13.2%
	輸入	9,625	8,349	8,961	7,214	8,902	10,644	11,353	13,614	12,841	11,803	-8.1%
	計	14,891	14,605	15,271	12,209	17,774	18,436	18,280	23,398	23,139	23,463	1.4%
対前年伸び率	-1.3%	-1.9%	4.6%	-20.1%	45.6%	3.7%	-0.8%	28.0%	-1.1%	1.4%		

【コンテナ航路開設年 ■中国航路H7.5～ ■韓国航路H7.8～(国際フェリー含む)】

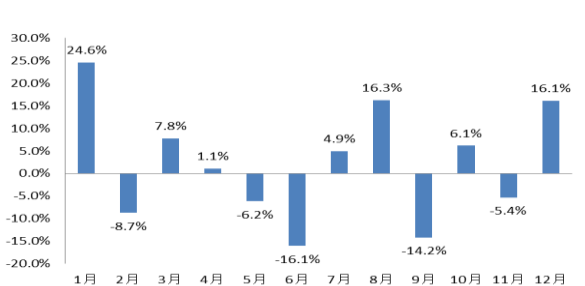


【航路別の状況】

韓国航路	◆輸出	11,081 TEU (前年比 14.8% 増)	→ 紙・パルプ 805TEU増、木製品 618TEU増
	◆輸入	9,119 TEU (同 -2.2% 減)	→ 鉄鋼 442TEU減、染料・塗料・合成樹脂・その他化学工業品 279TEU減
		合計 20,200TEU(同 6.4%増)	
中国航路	◆輸出	579 TEU (前年比 -10.2% 減)	→ 紙・パルプ 106TEU減
	◆輸入	2,684 TEU (同 -23.6% 減)	→ 電気機械 861TEU減、産業機械 24TEU減
		合計 3,263TEU(同 21.5%減)	

【月別の傾向】

月により変動はあるものの、年間を通してみれば、微増となった。



【コンテナ貿易相手国上位国】

上位の貿易相手国に変化はなかったが、アメリカ、タイにおいて取扱貨物量が減少した。

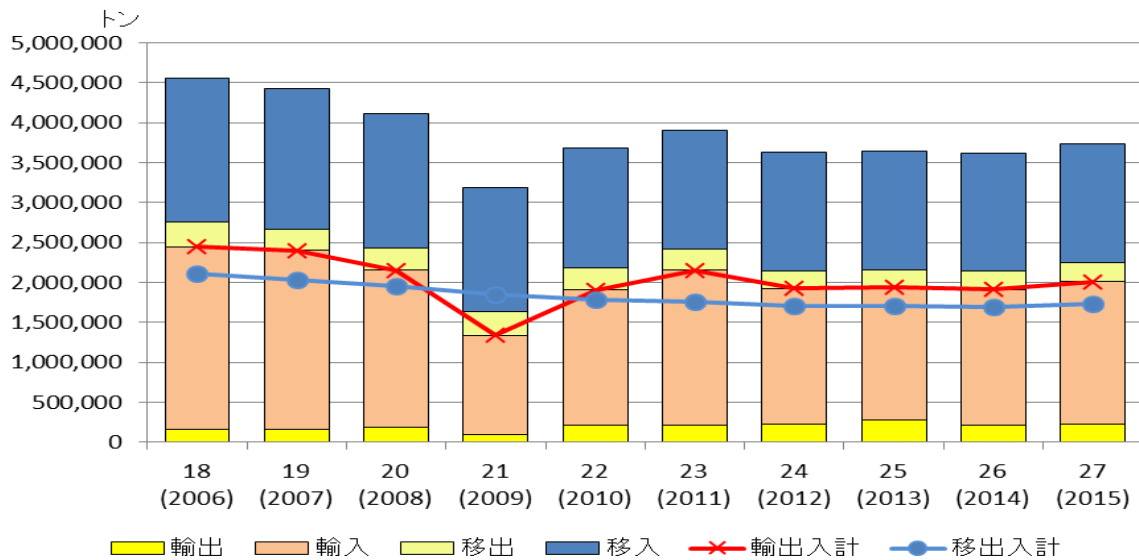
順位	国名	H27 (2015)年	H26 (2014)年	前年比 増減率
1	中国	11,018TEU	10,587TEU	4.1%
2	韓国	4,302TEU	3,765TEU	14.3%
3	フィリピン	2,807TEU	1,608TEU	74.6%
4	アメリカ	1,772TEU	1,944TEU	-8.8%
5	タイ	1,004TEU	2,137TEU	-53.0%

【資料】平成27年(2015)年 境港の取扱貨物量(全体)の動向

全体取扱貨物量 3,738,110トン(対前年比3.5%増)

◆過去10年間の取扱貨物量の推移

年		18	19	20	21	22	23	24	25	26	27	対前年 伸び率
		(2006)	(2007)	(2008)	(2009)	(2010)	(2011)	(2012)	(2013)	(2014)	(2015)	
外貿	輸出	153,772	162,247	181,219	93,154	210,920	211,007	220,470	272,107	210,528	225,909	7.3%
	輸入	2,288,581	2,236,932	1,972,182	1,243,766	1,691,083	1,939,377	1,702,122	1,665,005	1,703,298	1,782,636	4.7%
	輸出入計	2,442,353	2,399,179	2,153,401	1,336,920	1,902,003	2,150,384	1,922,592	1,937,112	1,913,826	2,008,545	4.9%
内貿	移出	312,526	261,847	275,520	291,877	278,619	261,228	225,228	217,625	229,644	239,444	4.3%
	移入	1,802,941	1,769,891	1,681,178	1,559,732	1,496,656	1,497,182	1,486,413	1,493,694	1,468,963	1,490,121	1.4%
	移出入計	2,115,467	2,031,738	1,956,698	1,851,609	1,775,275	1,758,410	1,711,641	1,711,319	1,698,607	1,729,565	1.8%
合計		4,557,820	4,430,917	4,110,099	3,188,529	3,677,278	3,908,794	3,634,233	3,648,431	3,612,433	3,738,110	3.5%
対前年伸び率		-2.5%	-2.8%	-7.2%	-22.4%	15.3%	6.3%	-7.0%	0.4%	-1.0%	3.5%	

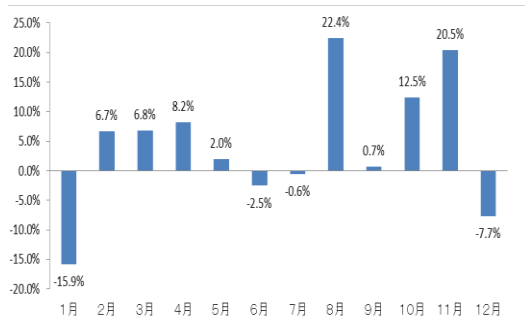


【出入区分の状況】

外貿	◆輸出	225,909 トン	(前年比 7.3% 増)	→ 紙・パルプ1万5千トン増、木製品6千トン増
	◆輸入	1,782,636 トン	(同 4.7% 増)	→ 木材チップ20万2千トン増、動植物性製造飼肥料2万2千トン増
合計 2,008,545 トン (同 4.9% 増)				
内貿	◆移出	239,444 トン	(前年比 4.3% 増)	→ 石材9千トン増、紙・パルプ2千トン増
	◆移入	1,490,121 トン	(同 1.4% 増)	→ 重油2万9千トン増、原木7千トン増
合計 1,729,565 トン (同 1.8% 増)				

【月別の傾向】

月により変動はあるものの、年間を通してみれば、微増となった。



【全体取扱貨物上位国】

上位の貿易相手国では、ベトナム、中国、マレーシアが増加した。

順位	国名	H27 (2015)年	H26 (2014)年	前年比 増減率
1	ベトナム	636,984 トン	446,451 トン	42.7%
2	インドネシア	518,292 トン	596,070 トン	-13.0%
3	中国	209,866 トン	201,780 トン	4.0%
4	カナダ	192,353 トン	291,485 トン	-34.0%
5	マレーシア	164,893 トン	82,673 トン	99.5%