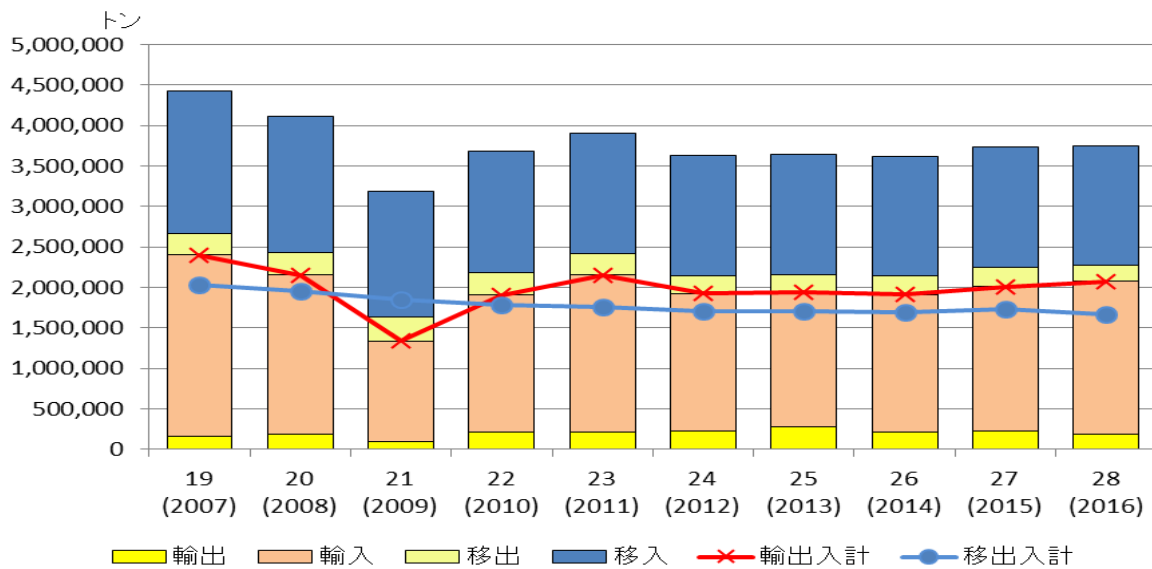


【資料】平成28年(2016)年 境港の取扱貨物量(全体)の動向

全体取扱貨物量 3,747,659トン(対前年比0.3%増)

◆過去10年間の取扱貨物量の推移												(単位:トン)
種別	年	19 (2007)	20 (2008)	21 (2009)	22 (2010)	23 (2011)	24 (2012)	25 (2013)	26 (2014)	27 (2015)	28 (2016)	対前年 伸び率
外貿	輸出	162,247	181,219	93,154	210,920	211,007	220,470	272,107	210,528	225,909	185,235	-18.0%
	輸入	2,236,932	1,972,182	1,243,766	1,691,083	1,939,377	1,702,122	1,665,005	1,703,298	1,782,636	1,890,195	6.0%
	輸出入計	2,399,179	2,153,401	1,336,920	1,902,003	2,150,384	1,922,592	1,937,112	1,913,826	2,008,545	2,075,430	3.3%
内貿	移出	261,847	275,520	291,877	278,619	261,228	225,228	217,625	229,644	239,444	195,379	-18.4%
	移入	1,769,891	1,681,178	1,559,732	1,496,656	1,497,182	1,486,413	1,493,694	1,468,963	1,490,121	1,476,850	-0.9%
	移出入計	2,031,738	1,956,698	1,851,609	1,775,275	1,758,410	1,711,641	1,711,319	1,698,607	1,729,565	1,672,229	-3.3%
合計		4,430,917	4,110,099	3,188,529	3,677,278	3,908,794	3,634,233	3,648,431	3,612,433	3,738,110	3,747,659	0.3%
対前年伸び率		-2.8%	-7.2%	-22.4%	15.3%	6.3%	-7.0%	0.4%	-1.0%	3.5%	0.3%	

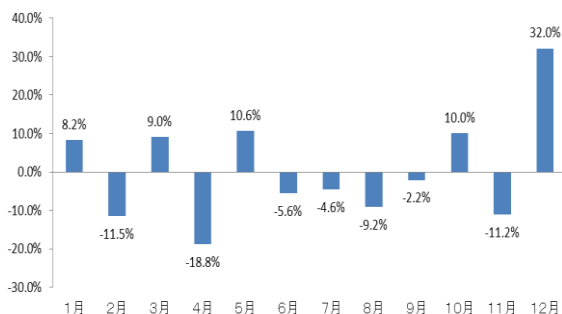


【出入区分の状況】

外貿	◆輸出	185,235 トン (前年比 -18.0% 減)	→ 非鉄金属1万7千トン減、紙・パルプ3万9千トン減
	◆輸入	1,890,195 トン (同 6.0% 増)	→ 木材チップ10万7千トン増、鉄鋼6千トン増
<b>合計 2,075,430トン(同 3.3%増)</b>			
内貿	◆移出	195,379 トン (前年比 -18.4% 減)	→ 重油4千トン増、石材2万トン減
	◆移入	1,476,850 トン (同 -0.9% 減)	→ セメント2万3千トン増、石油製品4万6千トン減
<b>合計 1,672,229トン(同 -3.3%減)</b>			

【月別の傾向】

月により変動はあるものの、年間を通してみれば、微増となった。



【全体取扱貨物上位国】

上位の貿易相手国では、ベトナム、カナダ、タイが増加した。

順位	国名	H28 (2016)年	H27 (2015)年	前年比 増減率
1	ベトナム	709,052トン	636,984トン	11.3%
2	インドネシア	448,388トン	518,292トン	-13.5%
3	カナダ	253,355トン	192,353トン	31.7%
4	中国	163,347トン	209,866トン	-22.2%
5	タイ	161,253トン	102,821トン	56.8%