

【資料】平成28年(2016)年 境港のコンテナ取扱貨物量(実入り)の動向

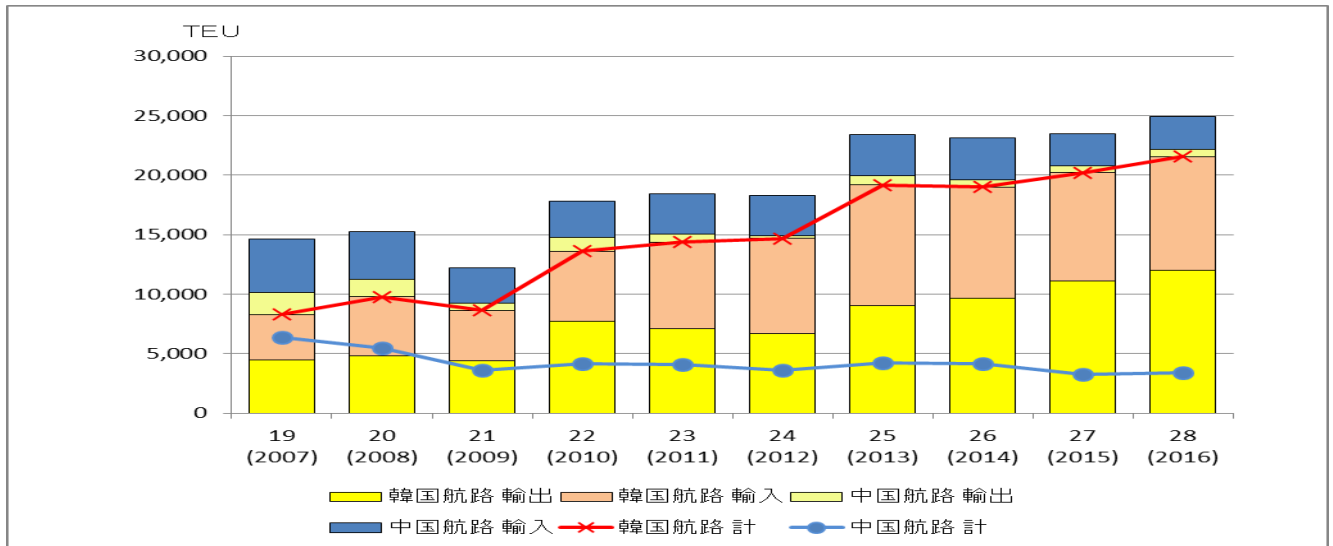
コンテナ(実入り)個数 24,924TEU(対前年比6.2%増)

◆コンテナ取扱貨物量の推移

(単位:TEU)

種別	年	19 (2007)	20 (2008)	21 (2009)	22 (2010)	23 (2011)	24 (2012)	25 (2013)	26 (2014)	27 (2015)	28 (2016)	対前年 伸び率
韓国航路	輸出	4,426	4,822	4,401	7,710	7,088	6,694	9,013	9,653	11,081	12,008	8.4%
	輸入	3,849	4,955	4,230	5,905	7,265	7,968	10,145	9,327	9,119	9,528	4.5%
	計	8,275	9,777	8,631	13,615	14,353	14,662	19,158	18,980	20,200	21,536	6.6%
中国航路	輸出	1,830	1,488	594	1,162	704	233	771	645	579	651	12.4%
	輸入	4,500	4,006	2,984	2,997	3,379	3,385	3,469	3,514	2,684	2,737	2.0%
	計	6,330	5,494	3,578	4,159	4,083	3,618	4,240	4,159	3,263	3,388	3.8%
合計	輸出	6,256	6,310	4,995	8,872	7,792	6,927	9,784	10,298	11,660	12,659	8.6%
	輸入	8,349	8,961	7,214	8,902	10,644	11,353	13,614	12,841	11,803	12,265	3.9%
	計	14,605	15,271	12,209	17,774	18,436	18,280	23,398	23,139	23,463	24,924	6.2%
対前年伸び率	-1.9%	4.6%	-20.1%	45.6%	3.7%	-0.8%	28.0%	-1.1%	1.4%	6.2%		

【コンテナ航路開設年 ■中国航路H7.5~ ■韓国航路H7.8~(国際フェリー含む)】

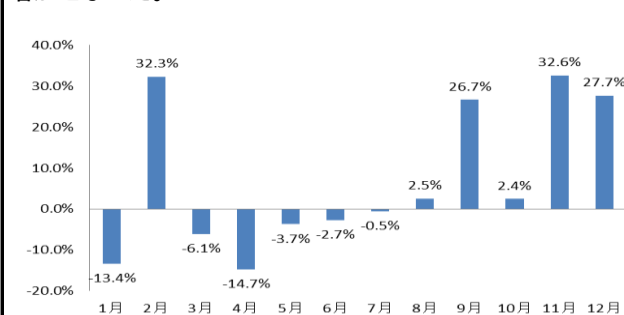


【航路別の状況】

韓国航路	◆輸出	12,008 TEU (前年比 8.4% 増)	→ 紙・パルプ 524TEU増、木製品 1,300TEU増
	◆輸入	9,528 TEU (同 4.5% 増)	→ 産業機械 422TEU増、電気機械 409TEU増
		合計 21,536TEU(同 6.6%増)	
中国航路	◆輸出	651 TEU (前年比 12.4% 増)	→ 電気機械 243TEU増、紙・パルプ 181TEU増
	◆輸入	2,737 TEU (同 2.0% 増)	→ 産業機械 94TEU増、鉄鋼 76TEU増
		合計 3,388TEU(同 3.8%増)	

【月別の傾向】

月により変動はあるものの、年間を通してみれば、増加となった。



【コンテナ貿易相手国上位国】

上位の貿易相手国に変化はなかったが、中国、フィリピン、アメリカにおいて取扱貨物量が増加した。

順位	国名	H28 (2016)年	H27 (2015)年	前年比 増減率
1	中国	11,285TEU	11,018TEU	2.4%
2	フィリピン	4,134TEU	2,807TEU	47.3%
3	韓国	3,981TEU	4,302TEU	-7.5%
4	アメリカ	1,807TEU	1,772TEU	2.0%
5	タイ	829TEU	1,004TEU	-17.4%