

【資料】令和5年(2023)年 境港のコンテナ取扱貨物量(実入り)の動向

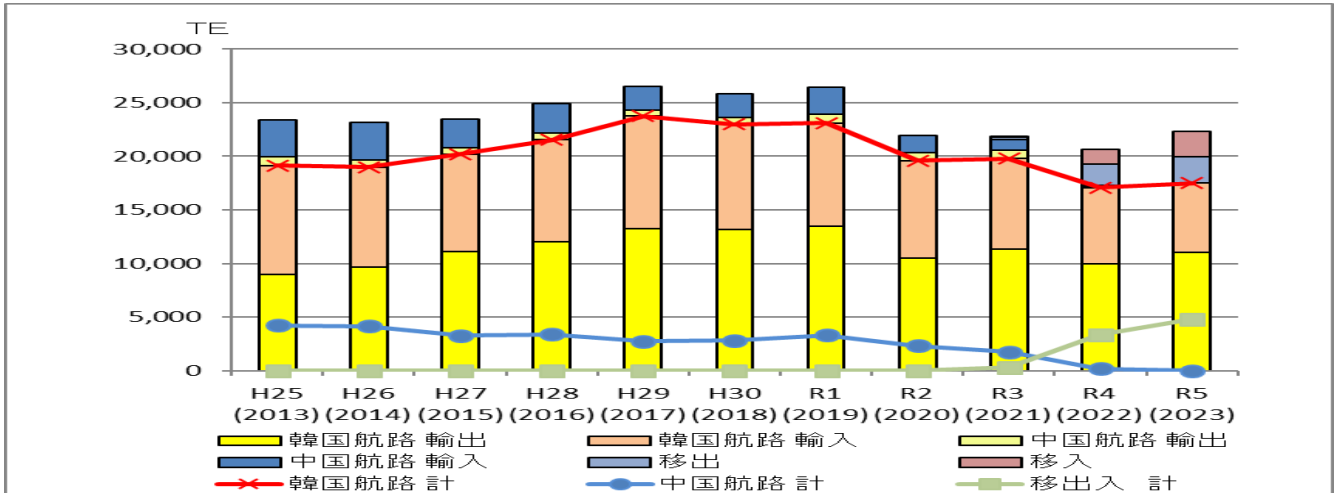
コンテナ(実入り)個数 22,304TEU(対前年比8.2%増)

◆コンテナ取扱貨物量の推移

(単位:TEU)

種別	年	H25 (2013)	H26 (2014)	H27 (2015)	H28 (2016)	H29 (2017)	H30 (2018)	R1 (2019)	R2 (2020)	R3 (2021)	R4 (2022)	R5 (2023)	対前年 伸び率
韓国航路	輸出	9,013	9,653	11,081	12,008	13,276	13,178	13,513	10,535	11,354	9,943	11,020	10.8%
	輸入	10,145	9,327	9,119	9,528	10,482	9,814	9,583	9,080	8,438	7,124	6,469	-9.2%
	計	19,158	18,980	20,200	21,536	23,758	22,992	23,096	19,615	19,792	17,067	17,489	2.5%
中国航路	輸出	771	645	579	651	571	605	806	730	816	44	0	-100.0%
	輸入	3,469	3,514	2,684	2,737	2,168	2,213	2,514	1,589	936	155	0	-100.0%
	計	4,240	4,159	3,263	3,388	2,739	2,818	3,320	2,319	1,752	199	0	-100.0%
国際フィーダー航路	移出	-	-	-	-	-	-	-	-	247	1,984	2,472	24.6%
	移入	-	-	-	-	-	-	-	-	62	1,368	2,343	71.3%
	計	-	-	-	-	-	-	-	-	309	3,352	4,815	43.6%
合計	輸出	9,784	10,298	11,660	12,659	13,847	13,783	14,319	11,265	12,170	9,987	11,020	10.3%
	輸入	13,614	12,841	11,803	12,265	12,650	12,027	12,097	10,669	9,374	7,279	6,469	-11.1%
	移出	-	-	-	-	-	-	-	-	247	1,984	2,472	24.6%
	移入	-	-	-	-	-	-	-	-	62	1,368	2,343	71.3%
	計	23,398	23,139	23,463	24,924	26,497	25,810	26,416	21,934	21,853	20,618	22,304	8.2%
対前年伸び率	28.0%	-1.1%	1.4%	6.2%	6.3%	-2.6%	2.3%	-17.0%	-0.4%	-5.7%	8.2%		

【コンテナ航路 ■中国航路H7.5~R4.6以降休止 ■韓国航路H7.8~(国際フェリー含む) ■国際フィーダー航路R4.3~】

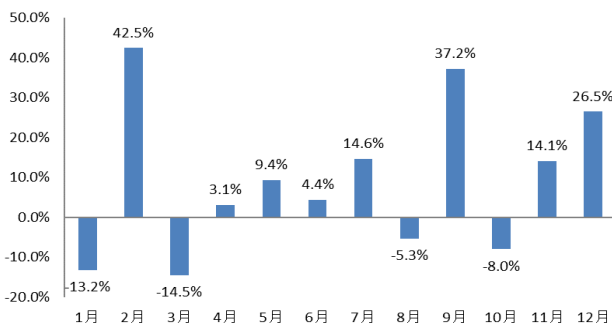


【航路別の状況】

韓国航路	◆輸出	11,020 TEU (前年比 10.8% 増)	→ 紙・パルプ1,353TEU増、木製品 550TEU減
	◆輸入	6,469 TEU (同 9.2% 減)	→ 鉄鋼 412TEU増、木製品 1,202TEU減
合計 17,489TEU(同 2.5%増)			
国際フィーダー	◆移出	2,472 TEU (前年比 24.6% 増)	→ 木製品 469TEU増、紙・パルプ 65TEU増
	◆移入	2,343 TEU (同 71.3% 増)	→ 木製品 998TEU増
合計 4,815TEU(同 43.6%増)			

【月別の傾向】

前年同月比の伸び率



【コンテナ貿易相手国上位国】

上位の貿易相手国では、中国、ベトナムが増加し、フィリピン、韓国、タイが減少している。

順位	国名	R5 (2023)年	R4 (2022)年	前年比 増減率
1	中国	8,460TEU	6,932TEU	22.0%
2	フィリピン	5,153TEU	5,358TEU	-3.8%
3	韓国	2,483TEU	3,455TEU	-28.1%
4	タイ	1,456TEU	1,866TEU	-22.0%
5	ベトナム	1,412TEU	412TEU	242.7%