

数量計算書

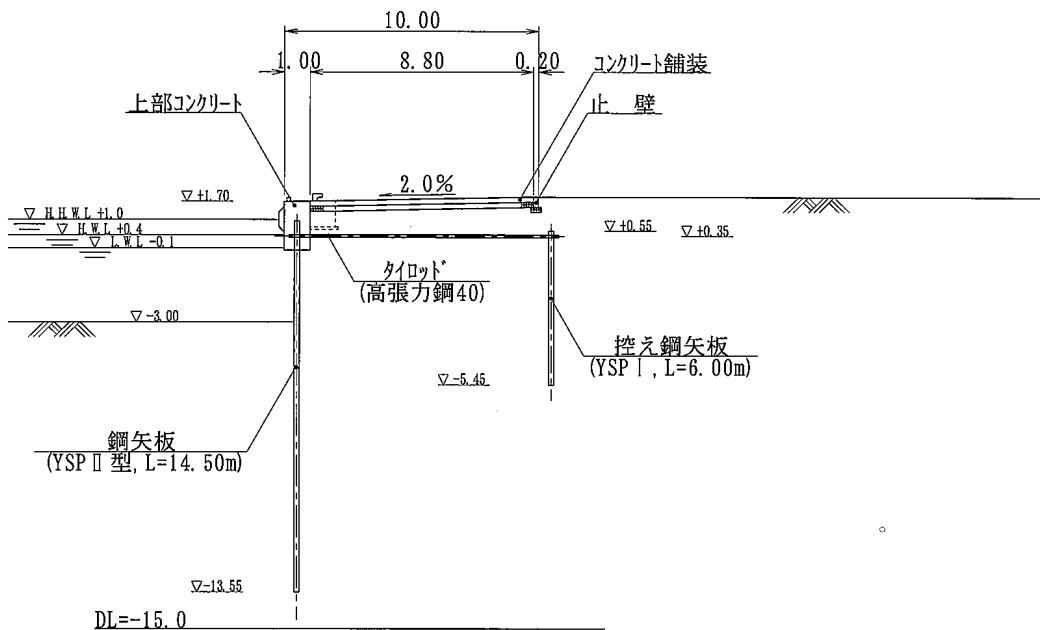
令和6年度 港湾施設一般定期点検（鳥取県属地） 対象施設

属地	地区名	施設名	設置者	施設番号	種類	構造形式	延長 (m)	取付込 延長 (m)	天端高 (m)	天端幅 (m)	水深 (m)	防食	レベル	目視 (1) (m2)	目視 (2) (m2)	備考
鳥取	竹内	竹内 1号物揚場	境港管理組合	C-6-12	物揚場	矢板式	235	235	1.7	10	-3	電○・被×	共通指針準拠型	2,350	306	
鳥取	竹内	竹内 2号物揚場	境港管理組合	C-6-13	物揚場	その他	300	317	1.5	10	-3	電○・被×	共通指針準拠型	3,170	349	延長の内矢板式L=51.2m
合計														5,520	654	

竹内1号物揚場 (C-6-12)

S=1:200

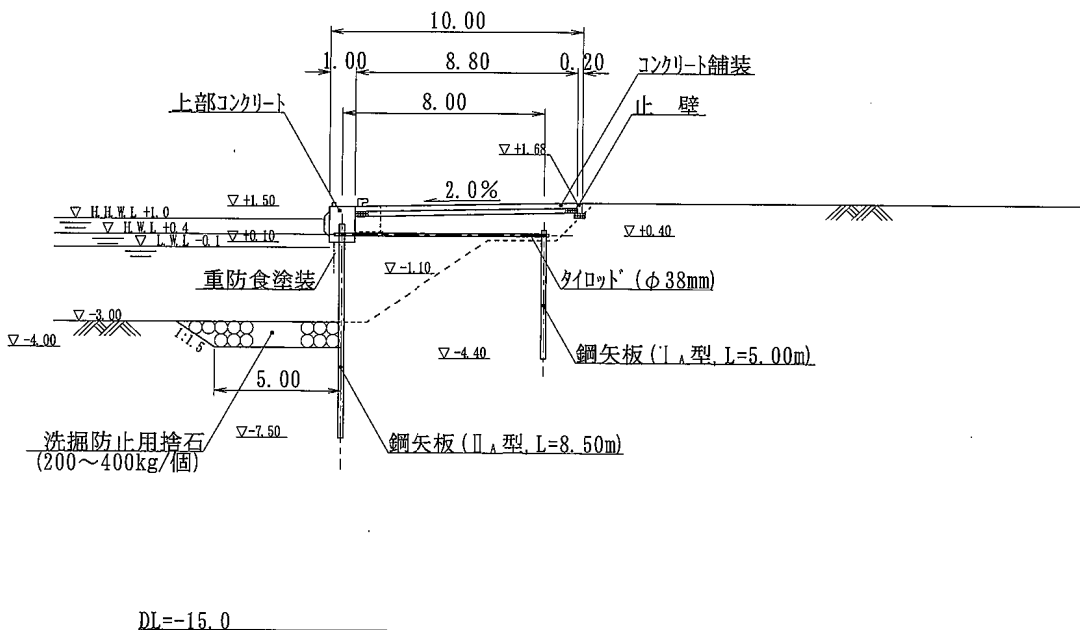
L=235.0m



竹内2号物揚場 (C-6-13) 其の1

S=1:200

控え鋼矢板型, L=51.2m

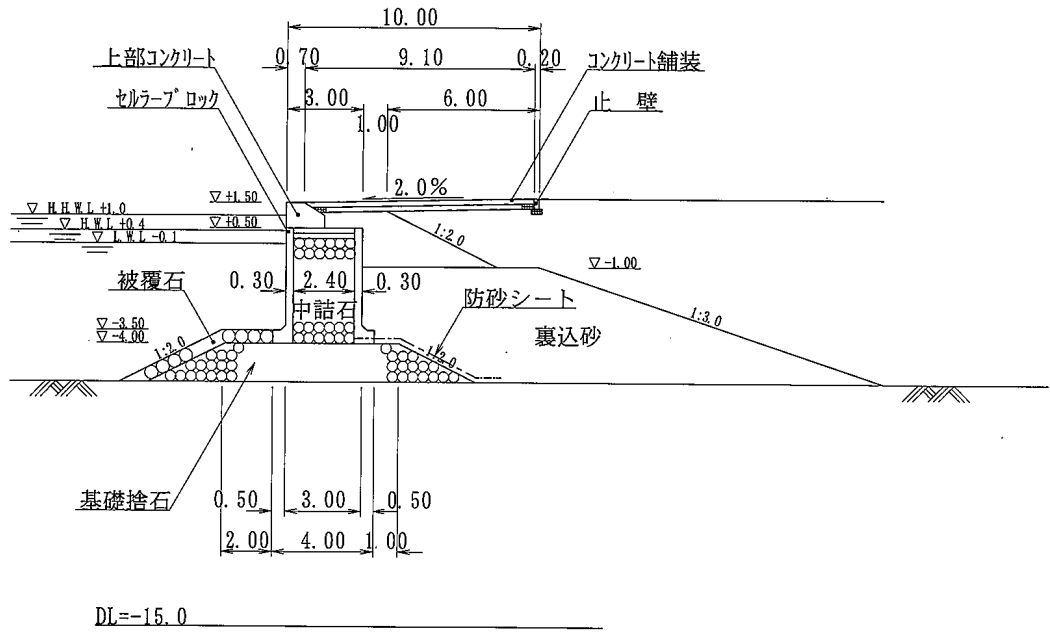


竹内 2号物揚場 (C-6-13)

其の2

S=1:200

セルラブロック型, L=126.0m



竹内 2号物揚場 (C-6-13)

其の3

S=1:200

ケーソンロック型, L=132.0m

