

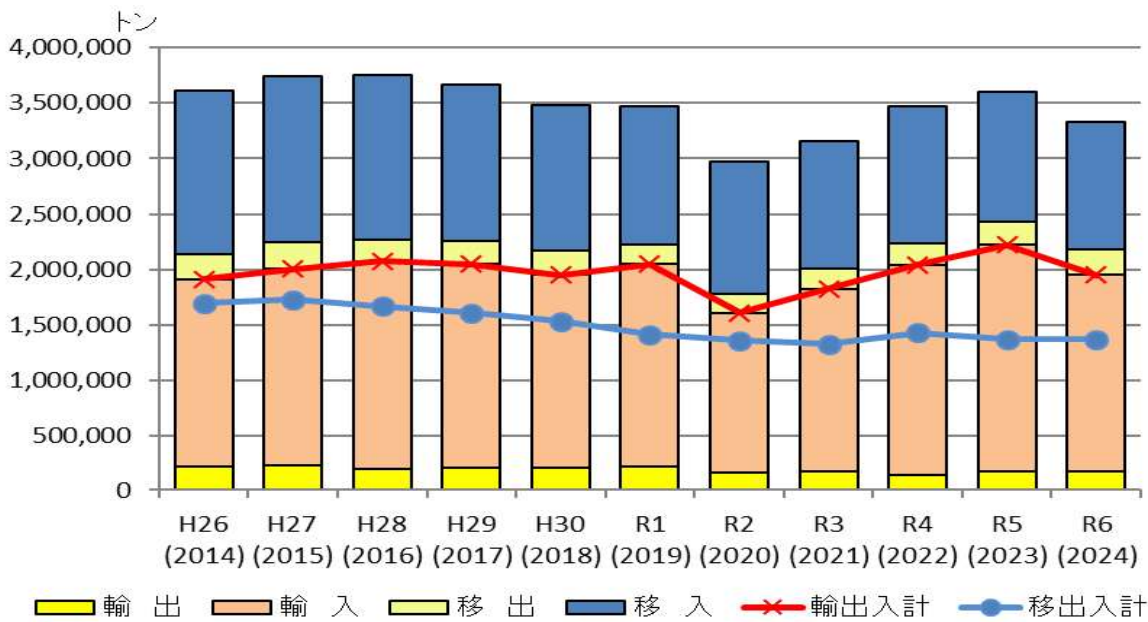
【資料】令和6年(2024)年 境港の取扱貨物量(全体)の動向

全体取扱貨物量 3,326,042トン(対前年比7.3%減)

◆過去10年間の取扱貨物量の推移

(単位:トン)

種別	年	H26 (2014)	H27 (2015)	H28 (2016)	H29 (2017)	H30 (2018)	R1 (2019)	R2 (2020)	R3 (2021)	R4 (2022)	R5 (2023)	R6 (2024)	対前年 伸び率
外貨	輸出	210,528	225,909	185,235	204,424	204,934	209,685	157,447	170,484	135,008	163,051	167,030	2.4%
	輸入	1,703,298	1,782,636	1,890,195	1,847,272	1,745,946	1,841,393	1,452,498	1,658,110	1,907,070	2,052,031	1,785,746	-13.0%
	輸出入計	1,913,826	2,008,545	2,075,430	2,051,696	1,950,880	2,051,078	1,609,945	1,828,594	2,042,078	2,215,082	1,952,776	-11.8%
内貨	移出	229,644	239,444	195,379	203,663	217,612	174,998	175,460	183,058	192,608	210,868	228,255	8.2%
	移入	1,468,963	1,490,121	1,476,850	1,407,931	1,316,854	1,243,119	1,186,433	1,144,320	1,241,005	1,161,097	1,145,011	-1.4%
	移出入計	1,698,607	1,729,565	1,672,229	1,611,594	1,534,466	1,418,117	1,361,893	1,327,378	1,433,613	1,371,965	1,373,266	0.1%
合計		3,612,433	3,738,110	3,747,659	3,663,290	3,485,346	3,469,195	2,971,838	3,155,972	3,475,691	3,587,047	3,326,042	-7.3%
対前年伸び率		-1.0%	3.5%	0.3%	-2.3%	-4.9%	-0.5%	-14.3%	6.2%	10.1%	3.2%	-7.3%	



【出入区分の状況】

外貨 ◆輸出 167,030 トン (前年比 2.4% 増) → 紙・パルプ 3千トン増、木製品 1千トン増、金属くず 2千トン増
 ◆輸入 1,785,746 トン (同 13.0% 減) → 木材チップ 22万1千トン減、再利用資材 1万5千トン減、原木 2万トン減

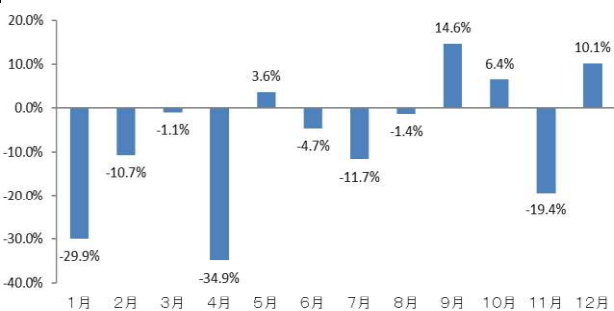
合計 1,952,776 トン (同 11.8% 減)

内貨 ◆移出 228,255 トン (前年比 8.2% 増) → 水 1万3千トン増、重油 1千トン減、木製品 600トン増
 ◆移入 1,145,011 トン (同 1.4% 減) → その他の石油 1万トン減、セメント 1万1千トン減、揮発油 3千トン減

合計 1,373,266 トン (同 0.1% 増)

【月別の傾向】

前年同月比の伸び率



【全体取扱貨物上位国】

上位の貿易相手国では、インドネシア、中国が微増、フィリピンが増加し、ベトナム、カナダが減少している。

順位	国名	R6 (2024)年	R5 (2023)年	前年比 増減率
1	インドネシア	1,082,105 トン	1,077,508 トン	0.4%
2	ベトナム	521,592 トン	605,942 トン	-13.9%
3	中国	147,299 トン	145,069 トン	1.5%
4	カナダ	109,206 トン	129,971 トン	-16.0%
5	フィリピン	42,467 トン	38,024 トン	11.7%