

# 契約図書

# 境港

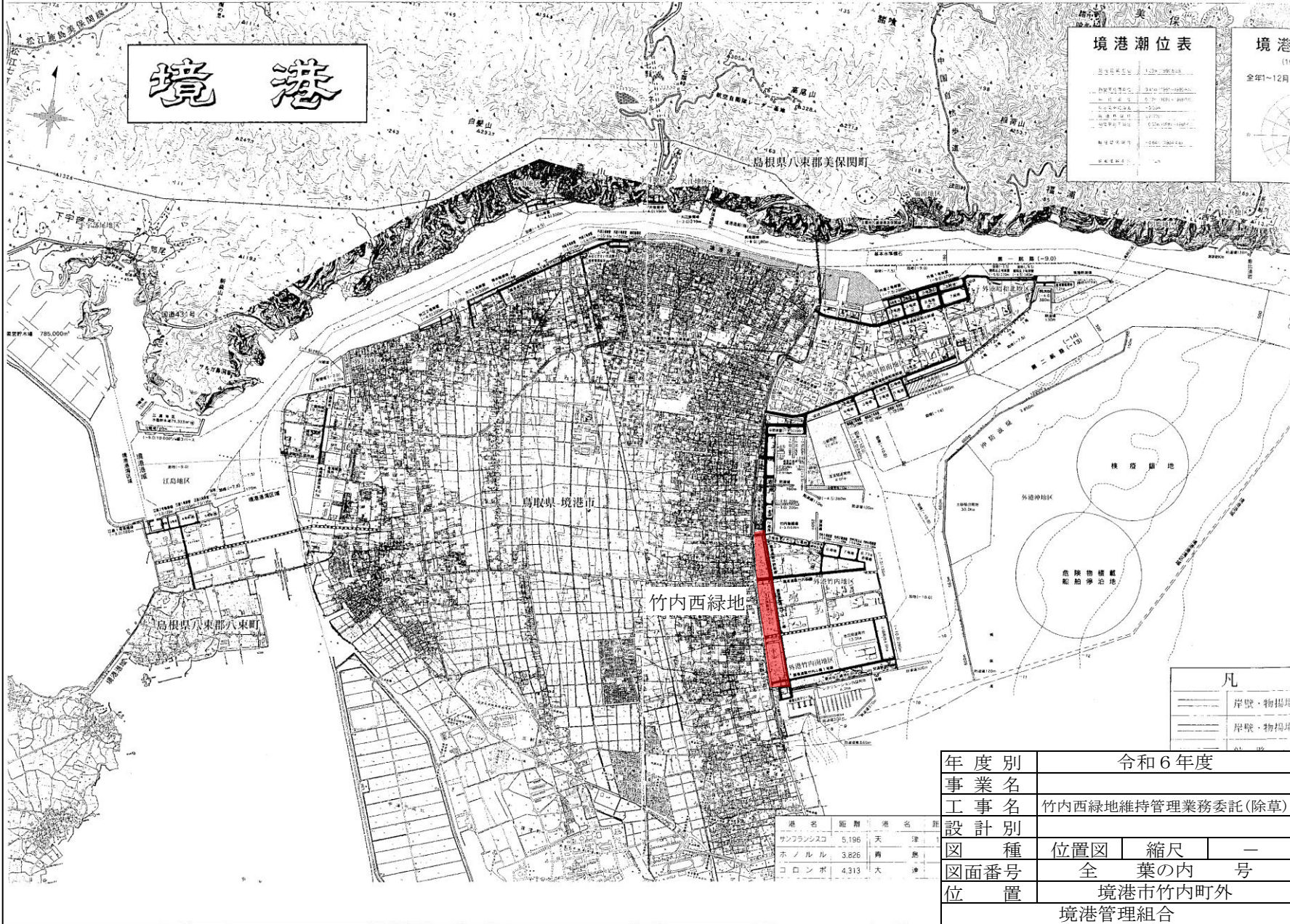
## 境港潮位表

最高潮位	1.22m (1994.10)
高潮位	3.71m (1980.10)
平均潮位	2.50m
低潮位	1.07m
最低潮位	0.20m (1987.10)
最低潮位	0.20m (1987.10)
最低潮位	0.20m (1987.10)

## 境港

(15)

全年~12月



凡

	岸壁・物揚場
	岸壁・物揚場

年度別	令和6年度		
事業名			
工事名	竹内西緑地維持管理業務委託(除草)		
設計別			
図種	位置図	縮尺	—
図面番号	全葉の内号		
位置	境港市竹内町外 境港管理組合		

港名	距離	港名	距離
サンフランシスコ	5,196	天津	
ホノルル	3,826	神戶	
ロンドン	4,313	大連	



## 竹内西緑地維持管理業務委託（除草）特記仕様書（R7.3.1 改正）

### （適用範囲）

第1条 この特記仕様書（以下「本仕様書」という。）は、竹内西緑地（除草）の維持管理に適用するものとし、本仕様書によるほか、鳥取県土木工事共通仕様書及び鳥取県公共施設緑化マニュアル（表 6-25-1～表 6-26-7 中の薬剤種に関する記載については適用外。）により実施するものとする。

### （除草工の作業着手）

第2条 除草工の実施時期については下記のとおりとするため、当該期間中に実施できるよう体制を整えること。

1 回目：6月下旬～7月上旬頃

2 回目：9月上旬～10月上旬頃

2 作業着手については草の繁茂状況等を監督員自らが確認、又は、受注者からの繁茂状況等の報告を受けた上で着手を判断し指示することとする。

監督員から指示書が発出されたら速やかに作業着手すること。

3 作業着手に併せて作業完了期日を指示するため、指示された期間内に確実に作業完了させ、完了後は速やかに監督員へ報告し、完了確認を受けること。

4 監督員から指示を受けた後の受託者都合による作業時期の変更は原則認めないこととするが、不測の事態で作業着手できない等の事由が生じた場合には速やかに監督員と協議すること。

### （刈草の存置）

第3条 除草工については、刈草をその場に存置してマルチングの作用で草の成長を抑制することとしている。

ただし、対象区画の端部等において通路や歩道に草が飛散した場合は、区画内に草を寄せること。

### （施工管理）

第4条 施工管理は次のとおり実施するものとする。

工 種	施 工 管 理	施 工 検 査
除 草	施工箇所毎の施工前、施工中、施工後の写真による管理（撮影頻度：a、c及びd部は4枚／回とし、その他の箇所は1枚／回とする。）	
履行報告	履行報告書の提出	毎月
巡 回	巡回日誌の提出 巡回時の植樹箇所の状況写真提出	巡回日誌による (表6-6) 参照

### （その他）

第5条 本業務において枝葉等処分する必要があるものが発生した場合には、処分先等について監督員と協議すること。

前述した枝葉等の処分量は実績に応じて変更するため、以下の出来形管理を行うこと。

工 種	項 目	規 格	摘 要
建設発生木材搬出量	マニフェスト又は伝票管理を行う。	運搬車全数管理を行うこと。	伝票は処分業者が発行したものでなければならない。

第6条 松の苗木やツツジ等を植樹している箇所があるので誤って切ることのないようにすること。

第7条 本業務委託対象緑地においてアダプト活動（除草・伐木・植樹等）が実施されるので工程調整等について、事前に監督員と協議を行うこと。

第8条 第6条のアダプト活動により発生した伐採木・抜根材・刈草等の処分（枝払い・積込み・運搬含む）を本業務で対応することがあるので、留意すること。

第9条 起工測量結果、現地生育状況及びアダプト団体との調整により、除草面積の変更（増減）を指示する場合があるので留意すること。

第10条 本業務は第6条記載のアダプト活動の外、境港管理組合発注の夢みなと緑地外維持管理業務委託（松枯れ伐木作業）と関連するので留意すること。

第11条 飛び石等の飛散防止が必要な箇所では、現場状況に合わせ、飛散防止対策を実施すること。

第12条 本仕様書に定めのない事項、又は仕様書に疑義が生じた場合は監督員と協議を行うものとする。

○委託業務費積算について  
本委託業務費算出においては、下記の諸経費を利用している。

共通仮設費・・・ 9.55%  
現場管理費・・・ 20.03%  
一般管理費・・・ 16.44%

※令和3年2月10日 鳥取県県土整備部道路企画課長（第202000286003号）より

巡回日誌																										
植樹維持工事			巡回時間																							
年月日	曜日	天候																								
年月日			8	9	10	11	12	13	14	15	16	17	18	19	20	21	22	23	24	1	2	3	4	5	6	7
植樹巡回内容																										
巡回区間			病虫害の有無			灌水の要否			その他専門的点検内容									処理並に指示事項								
記事欄																担当者	現場代理人	主任技術者								