

数量計算書

樹木一覧(森山地区・大江地区)

【松江側】

NO	樹種名	規格	備考	NO	樹種名	規格	備考	NO	樹種名	規格	備考
1	マテバシイ	77		31	マテバシイ	43	2本立	61	キョウチクトウ	伐採	
2	マテバシイ	80		32	マテバシイ	43		62	キョウチクトウ	68	6本立
3	マテバシイ	66		33	マテバシイ	45		63	キョウチクトウ	81	4本立
4	マテバシイ	92	2本立	34	マテバシイ	60	2本立	64			
5	アラカシ	149	8本立	35	マテバシイ	45		65	トウネズミモチ	67	
6	マテバシイ	98	2本立	36	マテバシイ	42	2本立	66	サザンカ	H3.0	
7	アラカシ	伐採		37	マテバシイ	50		67	トウネズミモチ	96	
8	マテバシイ	84	2本立	38	マテバシイ	40		68	ネムノキ	伐採	
9	マテバシイ	62	2本立	39	マテバシイ	43		69	ネズミモチ	伐採	
10	マテバシイ	123	3本立	40	マテバシイ	49	2本立	70	サザンカ	28	
11	アラカシ	60	4本立	41	マテバシイ	41	3本立	71	ネズミモチ	伐採	
12	マテバシイ	133	4本立	42	トウネズミモチ	87	5本立	72	ネズミモチ	H1.6	
13	マテバシイ	83		43	トウネズミモチ	80	3本立	73	マテバシイ	52	
14	マテバシイ	80		44	サザンカ	40		74	マテバシイ	H2.3	
15	マテバシイ	131	5本立	45	フジ	伐採		75	マテバシイ	H2.0	
16	マテバシイ	90		46	フジ	伐採		76	マテバシイ	H1.7	
17	マテバシイ	79	2本立	47	キョウチクトウ	伐採		77	トウネズミモチ	H1.4	
18	マテバシイ	85		48	キョウチクトウ	108	5本立	78	トウネズミモチ	H1.6	
19	アラカシ	142	6本立	49	キョウチクトウ	112	6本立	79	マテバシイ	H1.7	
20	アラカシ	43	2本立	50	キョウチクトウ	77	5本立	80	ネズミモチ	H1.7	
21	アラカシ	69	3本立	51	キョウチクトウ	64	3本立	81	サザンカ	H1.8	
22	マテバシイ	73		52	キョウチクトウ	71	4本立	82	タブ	H1.6	
23	マテバシイ	75	2本立	53	キョウチクトウ	54	3本立	83	アラカシ	H1.5	
24	マテバシイ	86		54	キョウチクトウ	伐採		84	マテバシイ	H1.4	
25	アラカシ	49		55	キョウチクトウ	68	3本立	85	マテバシイ	H1.7	
26	アラカシ	56		56	キョウチクトウ	103	6本立	86	マテバシイ	H1.5	
27	マテバシイ	64		57	キョウチクトウ	21		87	マテバシイ	H2.5	
28	アラカシ	45	2本立	58	キョウチクトウ	82	5本立	88	マテバシイ	H1.5	
29	トウネズミモチ	45	5本立	59	キョウチクトウ	96	6本立	89	マテバシイ	54	
30	トウネズミモチ	66	3本立	60	キョウチクトウ	68	4本立	90	ヒノキ	伐採	
								91	ヒノキ	110	

《 集計表 》

当初	松江側	美保関側	大江緑地	合計
幹周120cm以上150cm未満	5	4	0	9
幹周 90cm以上120cm未満	9	17	0	26
幹周 60cm以上 90cm未満	28	32	0	60
幹周 30cm以上 60cm未満	19	10	0	29
幹周 30cm未満	2	0	0	2
樹高200cm~300cm	4	3	2	9
樹高100cm~200cm	13	8	1	22
合計				157

【美保関側】

NO	樹種名	規格	備考	NO	樹種名	規格	備考	NO	樹種名	規格	備考	NO	樹種名	規格	備考
1	マテバシイ	91		21	マテバシイ	113	2本立	41	マテバシイ	65		61	キョウチクトウ	76	5本立
2	マテバシイ	58		22	アラカシ	56		42	マテバシイ	60		62	キョウチクトウ	71	4本立
3	マテバシイ	75		23	アラカシ	118	3本立	43	マテバシイ	72	2本立	63	キョウチクトウ	56	4本立
4	マテバシイ	66		24	マテバシイ	105		44	マテバシイ	66		64	キョウチクトウ	76	5本立
5	アラカシ	H2.5		25	マテバシイ	137		45	マテバシイ	97		65	キョウチクトウ	101	7本立
6	アラカシ	77	2本立	26	マテバシイ	115		46	フジ	60		66	キョウチクトウ	147	11本立
7	マテバシイ	H2.0		27	マテバシイ	122		47	フジ	100		67	サザンカ	H1.3	
8	マテバシイ	112	3本立	28	マテバシイ	82		48	キョウチクトウ	54	4本立	68	キョウチクトウ	H1.5	
9	マテバシイ	65		29	マテバシイ	90		49	フセアカシア	伐採		69	キョウチクトウ	H1.3	
10	マテバシイ	76		30	マテバシイ	75	2本立	50	キョウチクトウ	41		70	キョウチクトウ	H1.3	
11	マテバシイ	60		31	マテバシイ	48		51	アラカシ	60	2本立	71	サザンカ	H1.1	
12	マテバシイ	63	2本立	32	マテバシイ	109		52	アラカシ	82		72	アラカシ	伐採	
13	マテバシイ	88		33	マテバシイ	66		53	キョウチクトウ	60	3本立	72	サザンカ	H1.6	
14	マテバシイ	80		34	マテバシイ	69		54	キョウチクトウ	128	8本立	73	サザンカ	H2.0	
15	マテバシイ	95		35	マテバシイ	65		55	キョウチクトウ	30	2本立	74	サザンカ	H2.0	
16	マテバシイ	115		36	トウネズミモチ	118	5本立	56	キョウチクトウ	81	5本立	75	サザンカ	H2.2	
17	マテバシイ	80		37	マテバシイ	70		57	キョウチクトウ	76	5本立				
18	マテバシイ	110		38	マテバシイ	38	2本立	58	キョウチクトウ	98	7本立				
19	マテバシイ	88	2本立	39	マテバシイ	60		59	キョウチクトウ	38	3本立				
20	マテバシイ	108		40	マテバシイ	56		60	キョウチクトウ	65	5本立				

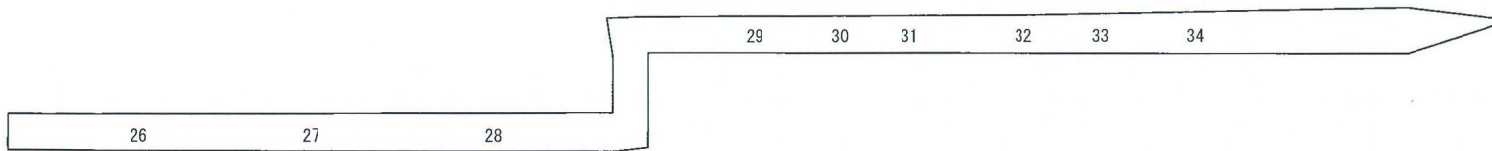
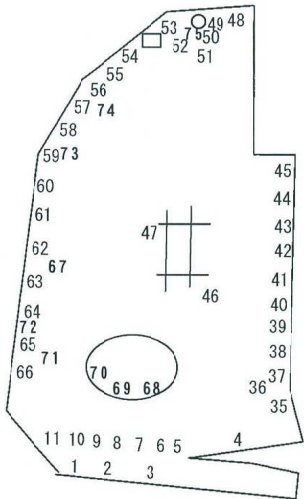
【大江緑地】

NO	樹種名	規格	備考
1	サザンカ	H1.8	
2	サザンカ	H2.2	
3	サザンカ	H2.2	

森山緑地外 維持管理業務委託

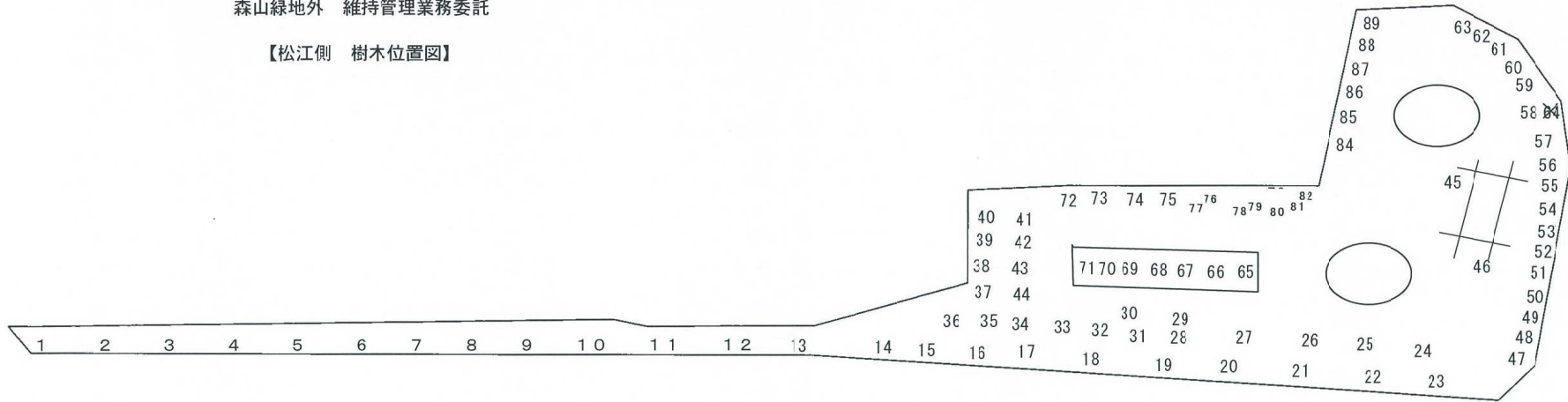
【美保関側 樹木位置図】

NO	樹種名	規格	備考	NO	樹種名	規格	備考	NO	樹種名	規格	備考	NO	樹種名	規格	備考
1	マテバシイ	91		21	マテバシイ	113	2本立	41	マテバシイ	65		61	キョウチクトウ	76	5本立
2	マテバシイ	58		22	アラカシ	56		42	マテバシイ	60		62	キョウチクトウ	71	4本立
3	マテバシイ	75		23	アラカシ	118	3本立	43	マテバシイ	72	2本立	63	キョウチクトウ	56	4本立
4	マテバシイ	66		24	マテバシイ	105		44	マテバシイ	66		64	キョウチクトウ	76	5本立
5	アラカシ	H2.5		25	マテバシイ	137		45	マテバシイ	97		65	キョウチクトウ	101	7本立
6	アラカシ	77	2本立	26	マテバシイ	115		46	マテバシイ	60		66	キョウチクトウ	147	11本立
7	マテバシイ	H2.0		27	マテバシイ	122		47	フジ	100		67	サザンカ	H1.3	
8	マテバシイ	112	3本立	28	マテバシイ	82		48	キョウチクトウ	54	4本立	68	キョウチクトウ	H1.5	
9	マテバシイ	65		29	マテバシイ	90		49	フセアカシア	伐採		69	キョウチクトウ	H1.3	
10	マテバシイ	76		30	マテバシイ	75	2本立	50	キョウチクトウ	41		70	キョウチクトウ	H1.3	
11	マテバシイ	60		31	マテバシイ	48		51	アラカシ	60	2本立	71	サザンカ	H1.1	
12	マテバシイ	63	2本立	32	マテバシイ	109		52	アラカシ	82		72	アラカシ	伐採	
13	マテバシイ	88		33	マテバシイ	66		53	キョウチクトウ	60	3本立	73	サザンカ	H1.6	
14	マテバシイ	80		34	マテバシイ	69		54	キョウチクトウ	128	8本立	74	サザンカ	H2.0	
15	マテバシイ	95		35	マテバシイ	65		55	キョウチクトウ	30	2本立	75	サザンカ	H2.0	
16	マテバシイ	115		36	トウネズミモチ	118	5本立	56	キョウチクトウ	81	5本立				
17	マテバシイ	80		37	マテバシイ	70		57	キョウチクトウ	76	5本立				
18	マテバシイ	110		38	マテバシイ	38	2本立	58	キョウチクトウ	98	7本立				
19	マテバシイ	88	2本立	39	マテバシイ	60		59	キョウチクトウ	38	3本立				
20	マテバシイ	108		40	マテバシイ	56		60	キョウチクトウ	65	5本立				



森山緑地外 維持管理業務委託

【松江側 樹木位置図】



NO	樹種名	規格	備考	NO	樹種名	規格	備考	NO	樹種名	規格	備考
1	マテバシイ	77		31	マテバシイ	43	2本立	61	キョウチクトウ	伐採	
2	マテバシイ	80		32	マテバシイ	43		62	キョウチクトウ	68	6本立
3	マテバシイ	66		33	マテバシイ	45		63	キョウチクトウ	81	4本立
4	マテバシイ	92	2本立	34	マテバシイ	60	2本立	64			
5	アラカシ	149	8本立	35	マテバシイ	45		65	トウネズミモチ	67	
6	マテバシイ	98	2本立	36	マテバシイ	42	2本立	66	サザンカ	H3.0	
7	アラカシ	伐採		37	マテバシイ	50		67	トウネズミモチ	96	
8	マテバシイ	84	2本立	38	マテバシイ	40		68	ネムノキ	伐採	
9	マテバシイ	62	2本立	39	マテバシイ	43		69	ネズミモチ	伐採	
10	マテバシイ	123	3本立	40	マテバシイ	49	2本立	70	サザンカ	28	
11	アラカシ	60	4本立	41	マテバシイ	41	3本立	71	ネズミモチ	伐採	
12	マテバシイ	133	4本立	42	トウネズミモチ	87	5本立	72	ネズミモチ	H1.6	
13	マテバシイ	83		43	トウネズミモチ	80	3本立	73	マテバシイ	52	
14	マテバシイ	80		44	サザンカ	40		74	マテバシイ	H2.3	
15	マテバシイ	131	5本立	45	フジ	伐採		75	マテバシイ	H2.0	
16	マテバシイ	90		46	フジ	伐採		76	マテバシイ	H1.7	
17	マテバシイ	79	2本立	47	キョウチクトウ	伐採		77	トウネズミモチ	H1.4	
18	マテバシイ	85		48	キョウチクトウ	108	5本立	78	トウネズミモチ	H1.6	
19	アラカシ	142	6本立	49	キョウチクトウ	112	6本立	79	マテバシイ	H1.7	
20	アラカシ	43	2本立	50	キョウチクトウ	77	5本立	80	ネズミモチ	H1.7	
21	アラカシ	69	3本立	51	キョウチクトウ	64	3本立	81	サザンカ	H1.8	
22	マテバシイ	73		52	キョウチクトウ	71	4本立	82	タブ	H1.6	
23	マテバシイ	75	2本立	53	キョウチクトウ	54	3本立	83	アラカシ	H1.5	
24	マテバシイ	86		54	キョウチクトウ	伐採		84	マテバシイ	H1.4	
25	アラカシ	49		55	キョウチクトウ	68	3本立	85	マテバシイ	H1.7	
26	アラカシ	56		56	キョウチクトウ	103	6本立	86	マテバシイ	H1.5	
27	マテバシイ	64		57	キョウチクトウ	21		87	マテバシイ	H2.5	
28	アラカシ	45	2本立	58	キョウチクトウ	82	5本立	88	マテバシイ	H1.5	
29	トウネズミモチ	45	5本立	59	キョウチクトウ	96	6本立	89	マテバシイ	54	
30	トウネズミモチ	66	3本立	60	キョウチクトウ	68	4本立	90	ヒノキ	伐採	
								91	ヒノキ	110	

森山緑地外 維持管理業務委託

【大江緑地 樹木位置図】



【大江緑地】

NO	樹種名	規格	備考
1	サザンカ	H1.8 	
2	サザンカ	H2.2 	
3	サザンカ	H2.2 	

森山緑地外 維持管理業務委託

緑地清掃・機械除草・抜根除草・中低木寄植剪定 数量表

単位 : m²

施工場所		緑地清掃	機械除草	抜根除草
公園部分	松江側 集計表①	901.61	885.20	-
	美保関側 集計表②	602.47	550.86	42.38
道路沿い	松江側 集計表③	474.28	332.18	142.10
	美保関側 集計表④	606.54	541.62	64.92
大江緑地	集計表⑤	114.00	-	-
計		2,698.00	2,309.86	249.40
		2回除草合計	4,620	499

施工場所		中木寄植剪定	低木寄植剪定
公園部分	松江側 集計表①	-	-
	美保関側 集計表②	42.38	-
道路沿い	松江側 集計表③	142.10	-
	美保関側 集計表④	64.92	-
大江緑地	集計表⑤	52.00	-
計		301.40	0.00

森山緑地外 維持管理業務委託

集計表①

公園部分(松江側)

NO.	A	B	C	s	S	備考
1	8.00	8.30	11.80	14.05	33.16	△
2	11.80	23.00	27.50	31.15	133.90	〃
3	23.00	21.80	13.65	29.23	145.04	〃
4	13.65	24.35	21.95	29.98	148.62	〃
5	24.35	21.95	17.20	31.75	183.03	〃
6	21.95	22.40	5.90	25.13	64.64	〃
7	22.40	21.50	6.50	25.20	69.87	〃
8	21.50	19.55	6.30	23.68	60.75	〃
9	19.55	15.50	8.40	21.73	62.60	〃
計					901.61	(緑地帯清掃面積)
▲ ①バス停	3.10	1.90			-5.89	長方形
②進入路	3.10	2.20			-6.82	〃
③電話	1.00	1.00			-1.00	〃
④自販機	0.90	3.00			-2.70	〃
計					▲ 16.41	
面積計					885.20	(機械除草面積)
集 計 (m ²)						
緑地清掃面積	計算表より				901.61	
機械除草面積	計算表より				885.20	

森山緑地外 維持管理業務委託

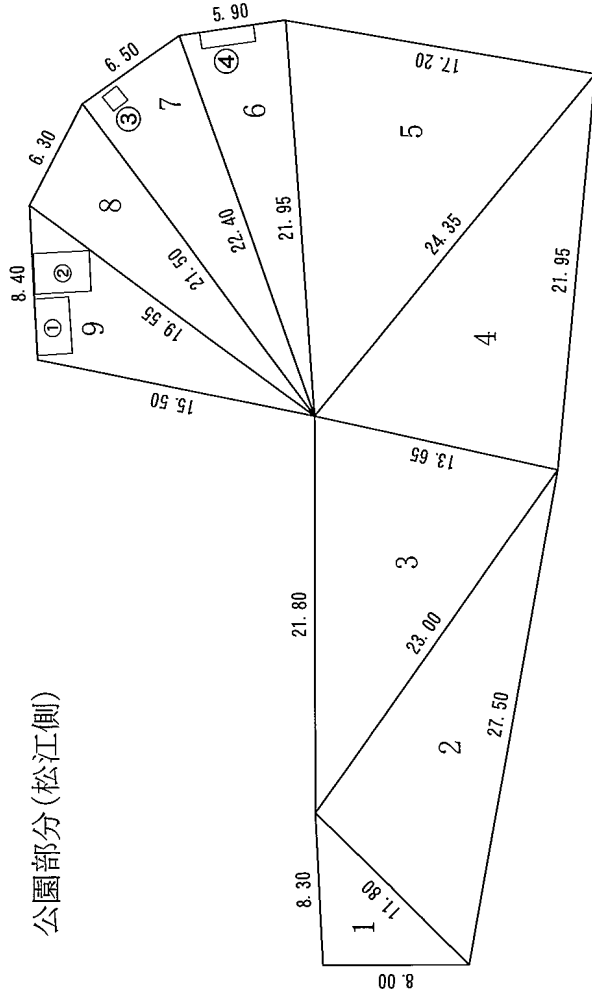
集計表②

公園部分(美保関側)

NO.	A	B	C	s	S	備考
1	11.70	3.40	14.20	14.65	14.79	へり
2	14.20	20.15	9.30	21.83	59.08	〃
3	9.30	4.10	8.85	11.13	18.01	〃
4	20.15	27.10	18.25	32.75	183.86	〃
5	18.25	3.20	17.95	19.70	28.71	〃
6	27.10	19.65	16.50	31.63	160.99	〃
7	16.50	6.50	14.30	18.65	46.03	〃
8	14.30	8.30	12.80	17.70	52.64	〃
9	12.80	6.75	11.40	15.48	38.36	〃
計					602.47	(緑地帯清掃面積)
▲ ①リサイクル箱	2.00	2.20			-4.40	長方形
②リサイクル箱	1.50	1.90			-2.85	〃
③リサイクル箱	1.20	1.65			-1.98	〃
計					▲ 9.23	
NO. 低木樹種	L	W				
(1) アヘリア	2.60	1.60			4.16	長方形
(2) アヘリア	3.60	1.20			4.32	〃
(3) トペラ	3.00	2.10			6.30	〃
(4) アヘリア	3.00	2.00			6.00	〃
(5) レンギョウ	3.20	1.30			4.16	〃
(6) アヘリア	1.00	0.70			0.70	〃
(7) アヘリア	1.50	0.90			1.35	〃
(8) レンギョウ	2.50	1.00			2.50	〃
(9) トペラ	3.30	1.30			4.29	〃
(10) レンギョウ	2.30	1.30			2.99	〃
(11) トペラ	3.30	1.70			5.61	〃
中木面積 計					42.38	
集 計 (m2)						
緑地清掃面積	計算表より				602.47	
中木寄植剪定	計算表より				42.38	
機械除草面積	602.47-9.23-42.38				550.86	
抜根除草面積	=中木寄植剪定				42.38	

森山緑地外 維持管理業務委託

公園部分(松江側)



NO.	A	B	C	s	S	備考
1	8.00	8.30	11.80	14.05	33.16	△
2	11.80	23.00	27.50	31.15	133.90	〃
3	23.00	21.80	13.65	29.23	145.04	〃
4	13.65	24.35	21.95	29.98	148.62	〃
5	24.35	21.95	17.20	31.75	183.03	〃
6	21.95	22.40	5.90	25.13	64.64	〃
7	22.40	21.50	6.50	25.20	69.87	〃
8	21.50	19.55	6.30	23.68	60.75	〃
9	19.55	15.50	8.40	21.73	62.60	〃
計					901.61	(緑地帯清掃面積)
▲ ①ハズ停	3.10	1.90			-5.89	長方形
②進入路	3.10	2.20			-6.82	〃
③電話	1.00	1.00			-1.00	〃
④自販機	0.90	3.00			-2.70	〃
計					▲ 16.41	
面積計					885.20	(機械除草面積)
集 計 (㎡)						
緑地清掃面積	計算表より				901.61	
機械除草面積	計算表より				885.20	

森山緑地外 維持管理業務委託

集計表③

道路沿い(松江側)

NO.	A	B	C	s	S	備考
1	3.00	1.95	2.30	3.63	2.24	△□
2	2.30	3.00	50.00		132.50	台形
3	3.00	2.45	3.00	4.23	8.17	〃
4	2.45	2.55	14.45	9.73	36.12	〃
5	2.60	7.40	13.35	11.68	66.75	〃
6	7.40	4.00	28.30	19.85	161.31	〃
7	4.00	3.20	17.40	12.30	62.64	〃
8	2.85	4.30	3.20	5.18	4.55	△□
計					474.28	(緑地帯清掃面積)
NO.	L	W				
低木樹種						
(1) アヘリア	3.50	1.00			3.50	長方形
(2) アヘリア	3.00	1.00			3.00	〃
(3) アヘリア	3.00	1.00			3.00	〃
(4) アヘリア	2.90	1.00			2.90	〃
(5) アヘリア	2.50	1.00			2.50	〃
(6) アヘリア	3.00	1.00			3.00	〃
(7) アヘリア	3.00	1.10			3.30	〃
(8) アヘリア	2.90	1.00			2.90	〃
(9) アヘリア	2.80	1.20			3.36	〃
(10) アヘリア	2.50	1.30			3.25	〃
(11) アヘリア	2.50	1.00			2.50	〃
(12) アヘリア	3.00	1.00			3.00	〃
(13) アヘリア	2.50	1.40			3.50	〃
(14) アヘリア	3.00	1.50			4.50	〃
(15) アヘリア	12.00	1.00			12.00	〃
(16) アヘリア	12.00	1.00			12.00	〃
(17) アヘリア	25.00	1.00			25.00	〃
(18) アヘリア	24.50	1.00			24.50	〃
(19) アヘリア	19.00	0.90			17.10	〃
(20) アヘリア	2.00	0.80			1.60	〃
(21) アヘリア	3.00	0.80			2.40	〃
(22) アヘリア	2.10	0.90			1.89	〃
(23) アヘリア	2.80	0.50			1.40	〃
中木面積 計					142.10	
集 計 (m2)						
緑地清掃面積	計算表より				474.28	
中木寄植剪定	計算表より				142.10	
機械除草面積	474.28-142.10				332.18	
抜根除草面積	=中木寄植剪定				142.10	

森山緑地外 維持管理業務委託

集計表④

道路沿い(美保側)

NO.	A	B	C	s	S	備考
1	1.80	2.20	2.70	3.35	1.97	△□
2	2.20	2.35	14.70		33.44	台形
3	2.35	2.00	3.70	4.03	8.04	〃
4	0.75	3.10	37.65	20.75	72.47	〃
5	3.00	1.30	24.85	14.58	53.42	〃
6	1.30	2.40	9.80	6.75	18.13	〃
7	3.25	2.75	24.00	15.00	72.00	〃
8	2.80	3.00	45.70	25.75	132.53	〃
9	3.75	2.70	3.00	4.73	4.01	△□
10	2.70	2.95	3.75	4.70	3.95	〃
11	2.70	2.75	3.80	4.63	10.35	台形
12	2.75	3.00	4.10	4.93	4.12	△□
13	4.10	2.60	2.80	4.75	3.59	〃
14	2.80	3.00	19.60	12.70	56.84	台形
15	3.00	2.70	28.60	28.60	81.51	〃
16	2.70	3.50	11.70	28.60	36.27	〃
17	8.00	8.35	3.50	9.93	13.90	△□
計					606.54	(緑地帯清掃面積)
NO. 樹種	A	B	C	s	S	備考
(1) アベリア	2.30	1.30			2.99	長方形
(2) アベリア	2.80	1.00			2.80	〃
(3) アベリア	1.00	1.50			1.50	〃
(4) アベリア	2.00	1.30			2.60	〃
(5) アベリア	6.50	1.00			6.50	〃
(6) アベリア	3.00	1.00			3.00	〃
(7) アベリア	3.00	1.00			3.00	〃
(8) アベリア	2.50	1.00			2.50	〃
(9) アベリア	2.50	1.50			3.75	〃
(10) アベリア	2.80	1.50			4.20	〃
(11) アベリア	3.00	1.50			4.50	〃
(12) アベリア	2.50	1.40			3.50	〃
(13) アベリア	2.50	1.00			2.50	〃
(14) アベリア	2.80	0.90			2.52	〃
(15) アベリア	2.80	1.00			2.80	〃
(16) アベリア	2.80	1.10			3.08	〃
(17) アベリア	1.60	1.00			1.60	〃
(18) アベリア	2.70	1.30			3.51	〃
(19) アベリア	2.30	1.50			3.45	〃
(20) アベリア	2.40	1.30			3.12	〃
(21) アベリア	1.50	1.00			1.50	〃
(22) アベリア	1.60	1.00			0.00	R5撤去
(23) アベリア	2.80	1.80			0.00	〃
(24) アベリア	2.10	1.50			0.00	〃
(25) アベリア	2.50	1.00			0.00	〃
(26) アベリア	3.00	1.50			0.00	〃
(27) アベリア	3.00	1.50			0.00	〃
(28) アベリア	2.00	1.00			0.00	〃
(29) アベリア	2.50	1.00			0.00	〃
(30) アベリア	4.00	1.00			0.00	〃
中木面積 計					64.92	
集 計 (m2)						
緑地清掃面積	計算表より				606.54	
中木寄植剪定	計算表より				64.92	
機械除草面積	60.6.54-64.92				541.62	
抜根除草面積	=中木寄植剪定				64.92	

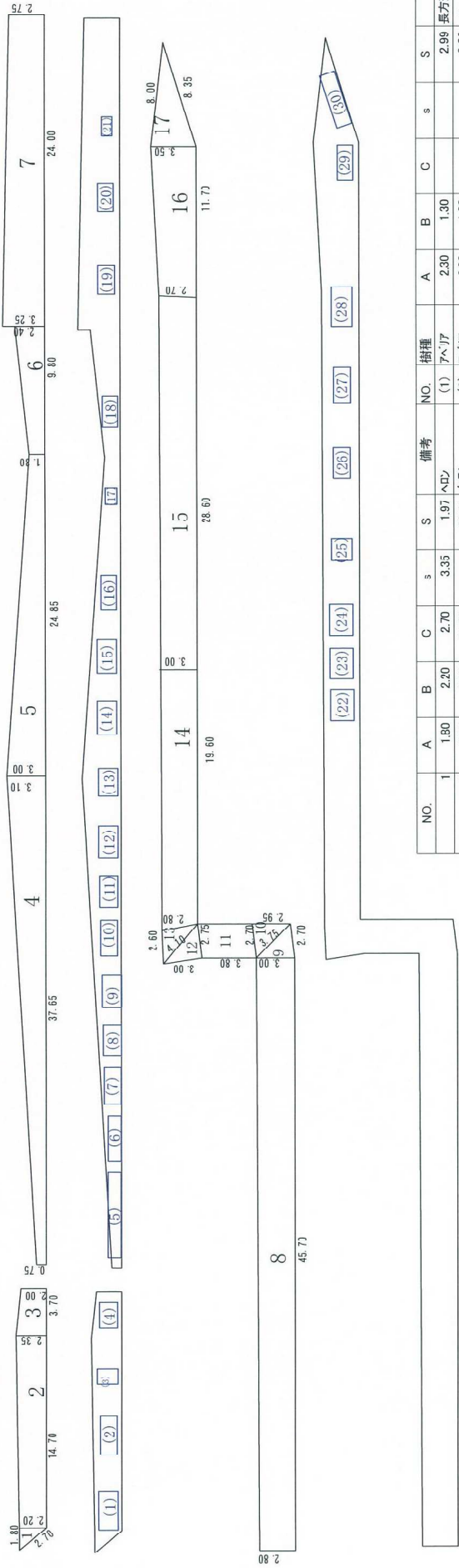
森山緑地外 維持管理業務委託

集計表⑤

大江緑地

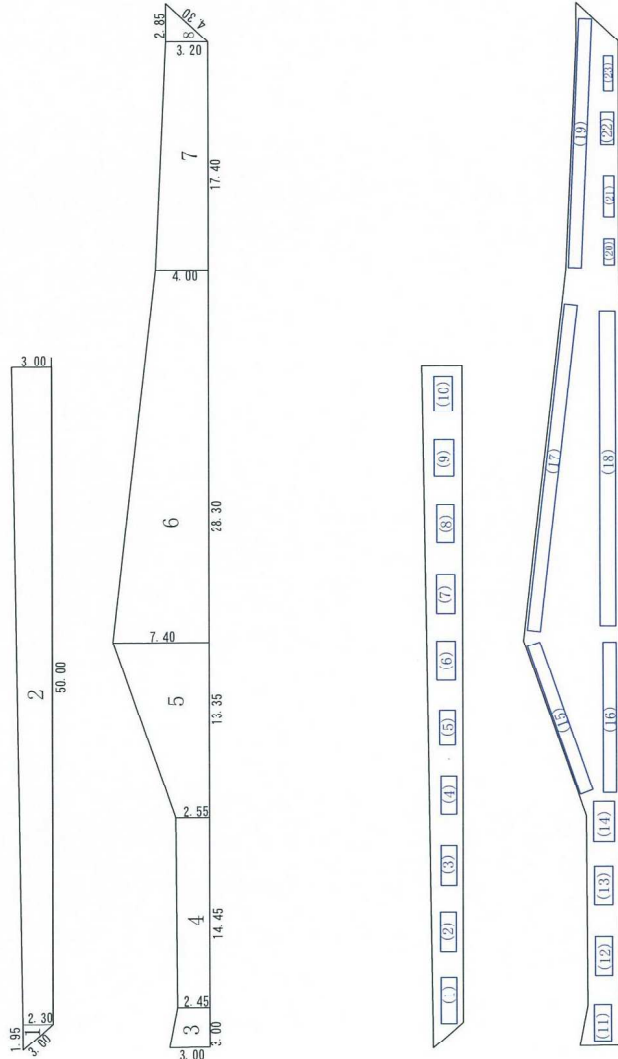
NO.	A	B	C	s	S	備考
植栽花壇	1.90	2.10	57.00		114.00	台形
面積計					114.00	(緑地帯清掃面積)
低木寄植	1	1.00	3.60		3.60	長方形
	2	0.30	0.60		0.18	〃
	3	1.00	0.60		0.60	〃
	4	0.60	1.70		1.02	〃
	5	1.00	1.20		1.20	〃
	6	0.70	2.40		1.68	〃
	7	φ0.7			0.38	円
	8	0.50	3.50		1.75	長方形
	9	φ1.0			0.78	円
	10	1.00	3.10		3.10	長方形
	▲	0.80	0.40		-0.32	〃
	11	0.45	2.40		1.08	〃
	12	1.00	1.80		1.80	〃
	13	0.60	1.85		1.11	〃
	14	0.60	1.80		1.08	〃
	15	φ1.2 × 0.5			0.56	半円
	16	0.75	0.50		0.37	長方形
	17	0.50	1.00		0.50	〃
	18	0.50	0.30	0.90	0.36	台形
	19	1.75	0.60		1.05	長方形
	20	0.60	0.40	1.30	0.65	台形
	21	φ0.5			0.19	円
	22	0.60	0.90		0.54	長方形
計					23.26	
中木寄植	1.00	57.00			57.00	長方形
▲ ①	1.00	1.50			-1.50	植栽ナシ
②	1.00	0.50			-0.50	植栽ナシ
③	1.00	2.00			-2.00	植栽ナシ
④	1.00	1.00			-1.00	
計					52.00	
集 計 (m2)						
緑地清掃面積	計算表より				114.00	
中木寄植剪定	計算表より				52.00	
低木寄植剪定	R6防草シート化により削除				0.00	

森山緑地外 維持管理業務委託
道路沿い(美保側)



NO.	A	B	C	s	S	備考	NO.	樹種	A	B	C	s	S	備考
1	1.80	2.20	2.70	3.35	1.97	△D	(1)	アハ/ア	2.30	1.30			2.99	長方形
2	2.20	2.35	14.70		33.44	台形	(2)	アハ/ア	2.80	1.00			2.80	"
3	2.35	2.00	3.70	4.03	8.04	"	(3)	アハ/ア	1.00	1.50			1.50	"
4	0.75	3.10	37.65	20.75	72.47	"	(4)	アハ/ア	2.00	1.30			2.60	"
5	3.00	1.30	24.85	14.53	53.42	"	(5)	アハ/ア	6.50	1.00			6.50	"
6	1.30	2.40	9.80	6.75	18.13	"	(6)	アハ/ア	3.00	1.00			3.00	"
7	3.25	2.75	24.00	15.00	72.00	"	(7)	アハ/ア	3.00	1.00			3.00	"
8	2.80	3.00	45.70	25.75	132.53	"	(8)	アハ/ア	2.50	1.00			2.50	"
9	3.75	2.70	3.00	4.73	4.01	△D	(9)	アハ/ア	2.50	1.50			3.75	"
10	2.70	2.95	3.75	4.70	3.95	"	(10)	アハ/ア	2.80	1.50			4.20	"
11	2.70	2.75	3.80	4.63	10.35	台形	(11)	アハ/ア	3.00	1.50			4.50	"
12	2.75	3.00	4.10	4.93	4.12	△D	(12)	アハ/ア	2.50	1.40			3.50	"
13	4.10	2.60	2.80	4.75	3.56	"	(13)	アハ/ア	2.50	1.00			2.50	"
14	2.80	3.00	19.60	12.70	56.84	台形	(14)	アハ/ア	2.80	0.90			2.52	"
15	3.00	2.70	28.60	28.60	81.51	"	(15)	アハ/ア	2.80	1.00			2.80	"
16	2.70	3.50	11.70	28.60	36.27	"	(16)	アハ/ア	2.80	1.10			3.08	"
17	8.00	8.35	3.50	9.93	13.90	△D	(17)	アハ/ア	1.60	1.00			1.60	"
計					606.54	(緑地帯清掃面積)	(18)	アハ/ア	2.70	1.30			3.51	"
							(19)	アハ/ア	2.30	1.50			3.45	"
							(20)	アハ/ア	2.40	1.30			3.12	"
							(21)	アハ/ア	1.50	1.00			1.50	"
							(22)	アハ/ア	1.60	1.00			1.60	"
							(23)	アハ/ア	2.80	1.80			5.04	"
							(24)	アハ/ア	2.10	1.50			3.15	"
							(25)	アハ/ア	2.50	1.00			2.50	"
							(26)	アハ/ア	3.00	1.50			4.50	"
							(27)	アハ/ア	3.00	1.50			4.50	"
							(28)	アハ/ア	2.00	1.00			2.00	"
							(29)	アハ/ア	2.50	1.00			2.50	"
							(30)	アハ/ア	4.00	1.00			4.00	"
中木面積 計												94.71		
集 計 (m2)														
緑地帯面積												606.54		
中木帯面積												94.71		
機械除草面積												606.54-94.71	511.83	
抜根除草面積												=中木帯面積	94.71	

森山緑地外 維持管理業務委託
道路沿、(松江側)

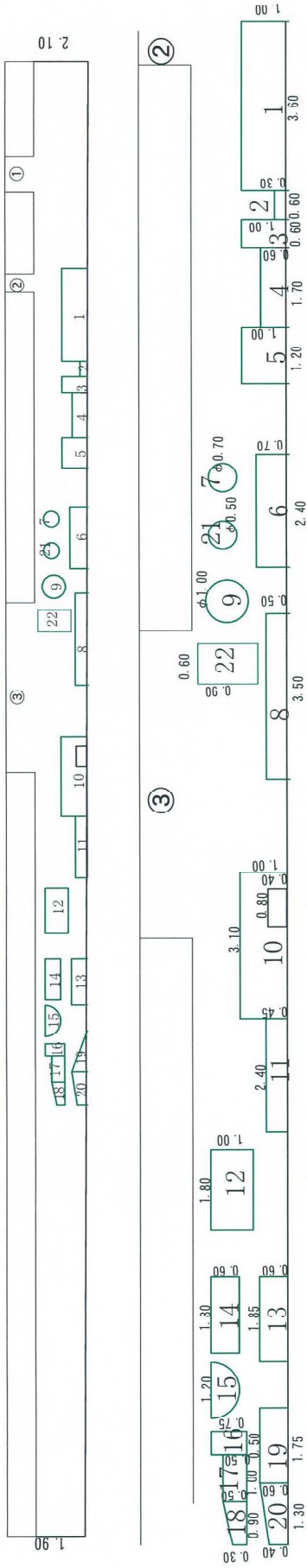


NO.	A	E	C	s	S	備考
1	3.00	1.95	2.30	3.63	2.24	△D、
2	2.30	3.00	50.00		132.50	台形
3	3.00	2.45	3.00	4.23	8.17	"
4	2.45	2.55	14.45	9.73	36.12	"
5	2.60	7.40	3.35	11.68	66.75	"
6	7.40	4.00	28.30	19.85	161.31	"
7	4.00	3.20	17.40	12.30	62.64	"
8	2.85	4.30	3.20	5.18	4.55	△D、
計					474.23	(緑地帯清面積)
NO.	L	W				
低木植栽						
(1) F△/J	3.50	1.00			3.50	長方形
(2) F△/J	3.00	1.00			3.00	"
(3) F△/J	3.00	1.00			3.00	"
(4) F△/J	2.90	1.00			2.90	"
(5) F△/J	2.50	1.00			2.50	"
(6) F△/J	3.00	1.00			3.00	"
(7) F△/J	3.00	1.10			3.30	"
(8) F△/J	2.90	1.00			2.90	"
(9) F△/J	2.80	1.20			3.35	"
(10) F△/J	2.50	1.30			3.25	"
(11) F△/J	2.50	1.00			2.50	"
(12) F△/J	3.00	1.00			3.00	"
(13) F△/J	2.50	1.40			3.50	"
(14) F△/J	3.00	1.50			4.50	"
(15) F△/J	12.00	1.00			2.00	"
(16) F△/J	12.00	1.00			2.00	"
(17) F△/J	25.00	1.00			25.00	"
(18) F△/J	24.50	1.00			24.50	"
(19) F△/J	19.00	0.90			7.10	"
(20) F△/J	2.00	0.80			1.60	"
(21) F△/J	3.00	0.80			2.40	"
(22) F△/J	2.10	0.90			1.89	"
(23) F△/J	2.80	0.50			1.40	"
中木面積 計					142.10	
集 計 (m2)						
緑地帯清面積	計算表より					474.28
中木寄植剪定	計算表より					142.10
機柵除草面積	474.28-142.10					332.18
抜根除草面積	=中木寄植剪定					142.10

森山緑地外 維持管理業務委託

大江緑地

57.00



NO.	A	B	C	S	備考	NO.	A	B	C	S	備考
植栽花壇	1.90	2.10	57.00	114.00	台形	1	1.00	3.60	3.60	3.60	長方形
面積計				114.00	(緑地帯清掃面積)	2	0.30	0.60		0.18	"
				114.00	(抜根除草面積)	3	1.00	0.60		0.60	"
中木香植	1.00	57.00		57.00	長方形	4	0.60	1.70		1.02	"
▲	1.00	1.50		-1.50	植栽ナシ	5	1.00	1.20		1.20	"
①	1.00	0.50		-0.50	植栽ナシ	6	0.70	2.40		1.68	"
②	1.00	2.00		-2.00	植栽ナシ	7	φ0.7			0.38	円
③	1.00	1.00		-1.00		8	0.50	3.50		1.75	長方形
④	1.00	1.00		-1.00		9	φ1.0			0.78	円
計				52.00		10	1.00	3.10		3.10	長方形
						▲	0.80	0.40		-0.32	"
						11	0.45	2.40		1.08	"
						12	1.00	1.80		1.80	"
						13	0.60	1.85		1.11	"
						14	0.60	1.80		1.08	"
						15	φ1.2 × 0.5			0.56	半円
						16	0.75	0.50		0.37	長方形
						17	0.50	1.00		0.50	"
						18	0.50	0.30	0.90	0.36	台形
						19	1.75	0.60		1.05	長方形
						20	0.60	0.40	1.30	0.65	台形
						21	φ0.5			0.19	円
						22	0.60	0.90		0.54	長方形
						計				23.26	

集計 (m2)

緑地清掃面積	計算表より	114.00
中木香植予定	計算表より	52.00
低木香植予定	計算表より	23.26
抜根除草面積	計算表より	114.00