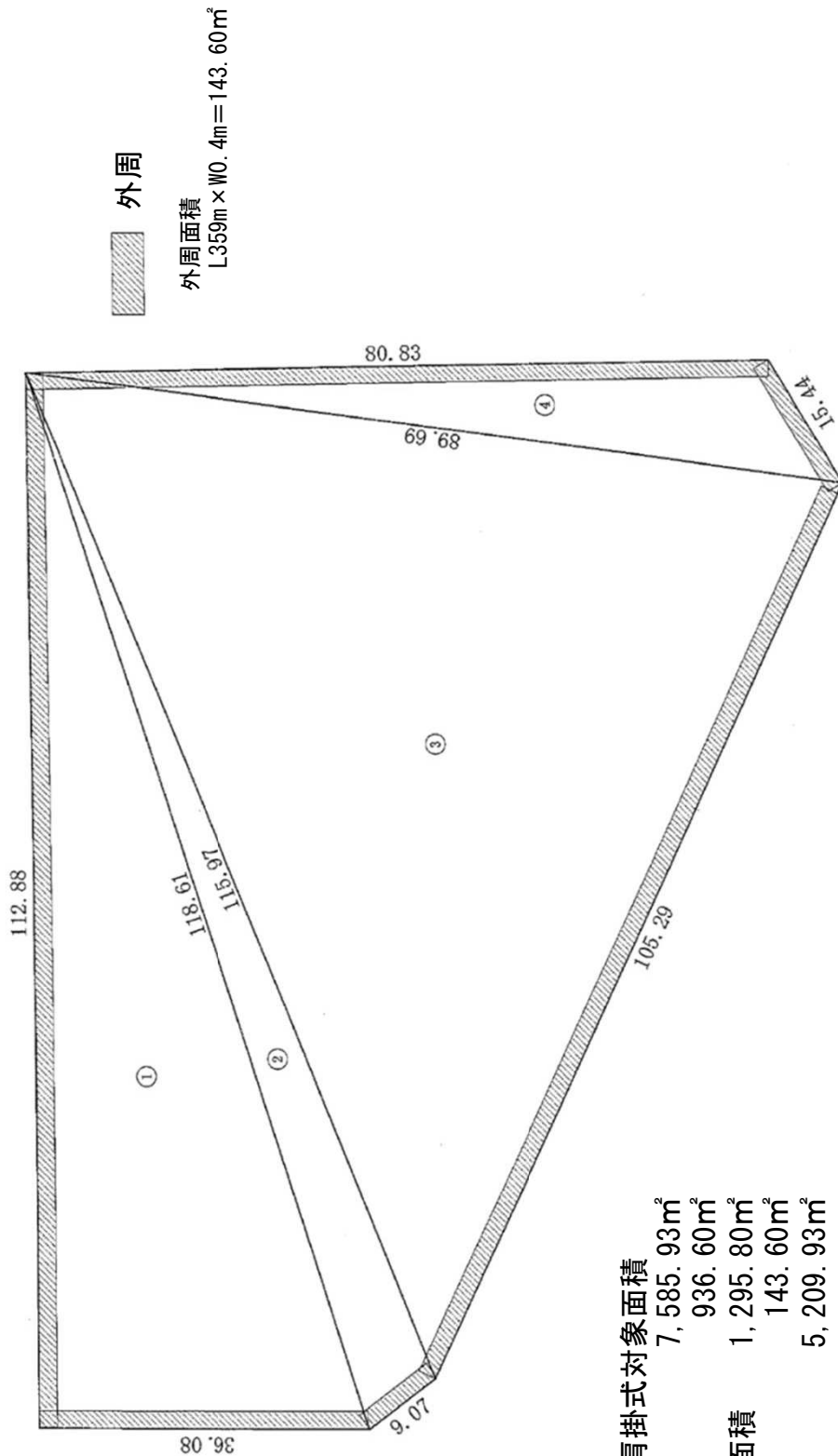


# 数量計算書



# 竹内休息緑地



ハンドガイド+肩掛式対象面積 7,585.93㎡  
 緑地総面積 936.60㎡  
 除草控除面積 1,295.80㎡  
 インターロッキング部面積 143.60㎡  
 外周面積 5,209.93㎡  
 差引面積

肩掛式対象面積 1,295.80㎡  
 インターロッキング部面積 143.60㎡  
 外周面積 1,439.40㎡  
 合計面積

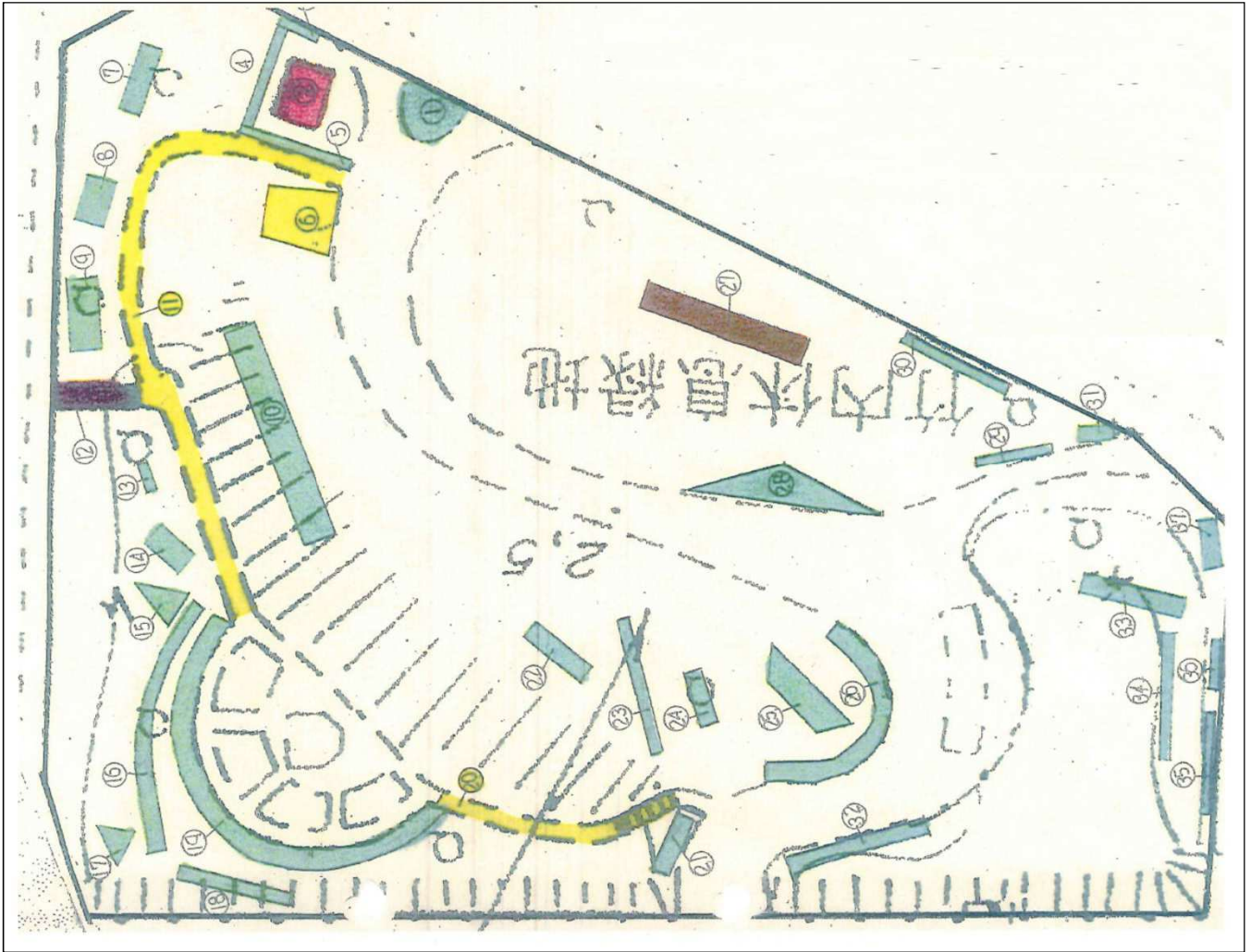
竹内休息緑地		A	B	C	面積
No.					
1	36.08	112.88	118.61		2036.65
2	118.61	115.97	9.07		508.60
3	115.97	89.69	105.29		4503.31
4	89.69	80.83	15.44		537.37
計					7,585.93㎡

# 竹内休息綠地

控除面積 936.6㎡

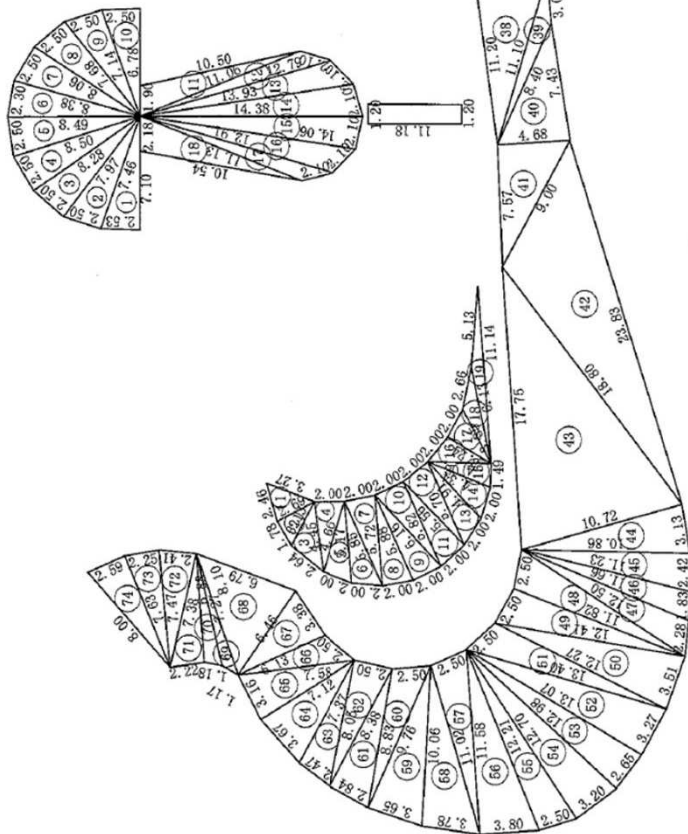
控除面積計算表

番号	下底種	上底種	高さ	面積
1	6.000	4.500	5.800	-30.450
2	5.400	6.400		-34.560
3	1.800	4.000		-7.200
4	1.200	8.800		-10.560
5	1.200	11.700		-14.040
6	6.300	4.500	7.500	-40.500
7	2.000	6.000		-12.000
8	3.000	4.000		-12.000
9	3.000	7.000		-21.000
10	3.000	22.000		-66.000
11	1.800	70.000		-126.000
12	1.800	10.000		-18.000
13	1.000	3.000		-3.000
14	2.500	4.000		-10.000
15	5.000	4.000		-10.000
16	1.000	28.000		-28.000
17	5.000	3.000		-7.500
18	1.000	11.000		-11.000
19	2.000	27.000		-54.000
20	1.800	38.000		-64.800
21	2.000	4.000		-8.000
22	2.000	7.000		-14.000
23	1.000	14.000		-14.000
24	2.000	5.000		-10.000
25	11.000	7.000	3.000	-27.000
26	2.000	35.000		-70.000
27	3.000	17.000		-51.000
28	30.000	4.000		-40.000
29	1.000	8.000		-8.000
30	1.000	11.000		-11.000
31	2.000	3.000		-6.000
32	3.000	14.000		-42.000
33	2.000	10.000		-20.000
34	1.000	12.000		-12.000
35	1.000	10.000		-10.000
36	1.000	5.000		-5.000
37	2.000	5.000		-10.000
控除合計				-936.610㎡
合計				-936.610㎡



# 機械除草

# (インターローキング)



No.	上段インターローキング			面積
	A	B	C	
1	2.46	3.27	2.69	4.21
2	2.09	3.13	1.79	3.60
3	3.13	4.00	2.65	5.11
4	4.66	5.17	2.00	5.97
5	4.66	5.17	2.00	5.97
6	6.17	6.85	2.00	8.51
7	6.85	2.00	6.72	6.79
8	6.72	6.88	2.00	6.80
9	6.88	6.16	2.00	7.02
10	6.16	2.00	5.62	6.54
11	6.52	6.65	2.00	6.69
12	6.65	2.00	6.31	6.31
13	6.31	4.91	2.00	6.31
14	4.91	4.34	2.00	5.63
15	4.34	4.03	1.49	4.69
16	4.03	2.00	3.24	4.69
17	3.24	2.00	3.85	4.55
18	3.85	2.66	0.13	6.32
19	6.13	5.13	11.14	11.20
計				84.465

総面積合計

1,295.83 m<sup>2</sup>

No.	扇型台入口インターローキング			面積
	A	B	C	
1	7.10	2.53	7.46	8.56
2	7.46	2.50	7.97	8.97
3	7.97	2.50	8.28	9.38
4	8.28	2.50	8.50	9.54
5	8.50	2.60	8.49	9.76
6	8.49	2.30	8.38	9.60
7	8.38	2.00	7.68	9.12
8	8.05	2.60	7.14	8.66
9	7.68	2.60	6.78	8.21
10	7.14	2.60	6.08	7.73
11	6.08	2.10	12.79	12.98
12	11.08	2.10	13.93	14.41
13	13.93	2.10	14.39	15.21
14	14.39	2.10	13.01	14.12
15	13.01	2.10	11.13	13.07
16	11.13	2.10	11.13	11.94
計				183.2915

測点	半径	平均傾斜	面積	
	1.20	1.20	3.42	
	1.18	1.20	13.4215	
計				16.8415

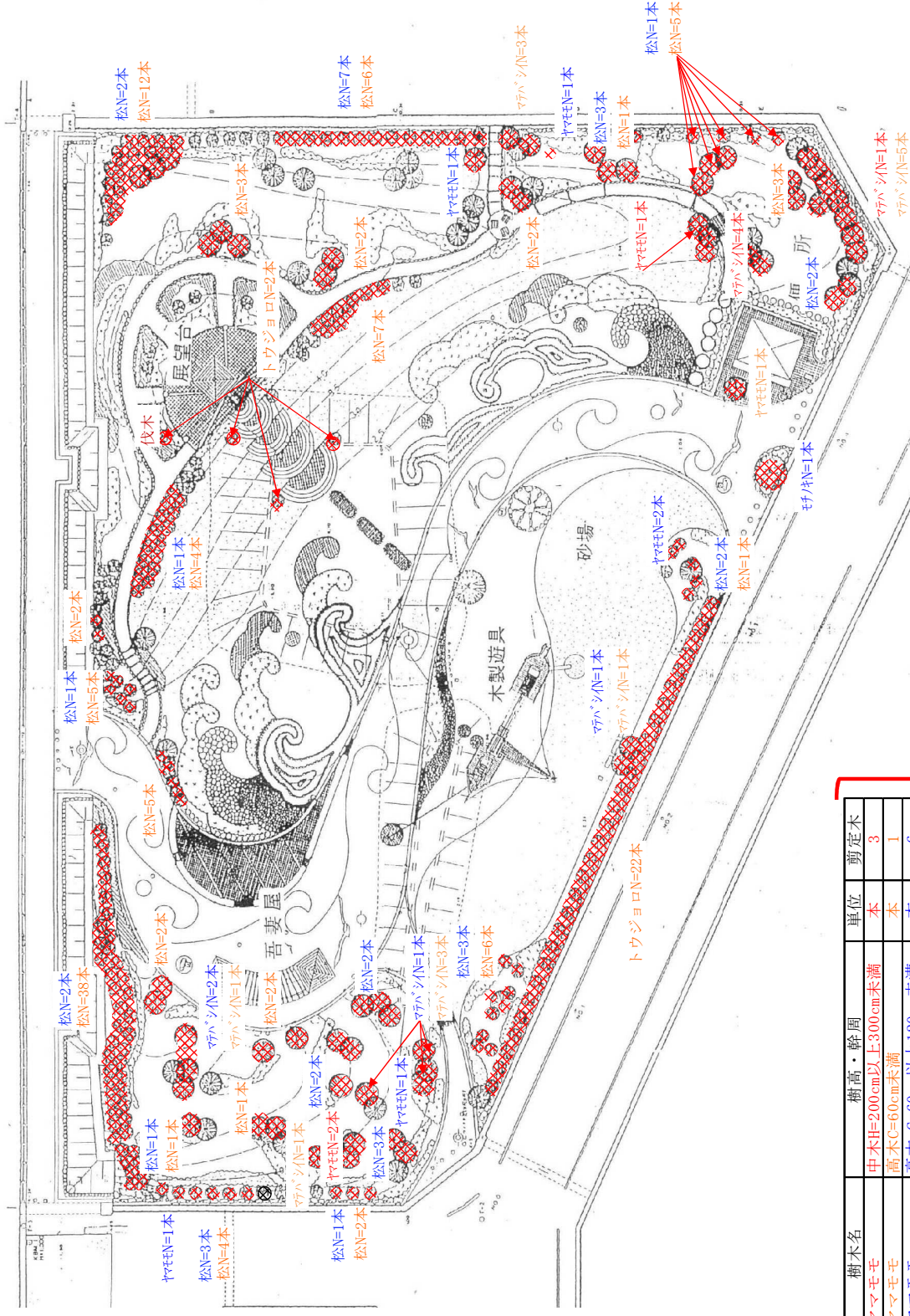
No.	インターローキング			面積
	A	B	C	
1	10.70	3.00	7.63	10.77
2	7.63	3.00	5.82	8.21
3	5.82	3.02	5.74	7.97
4	5.74	3.83	2.93	4.57
5	3.02	3.00	3.00	4.32
6	3.83	3.00	2.77	6.38
7	3.00	5.62	5.61	10.11
8	4.59	5.78	3.17	7.29
9	5.61	3.80	8.03	8.91
10	5.78	3.80	6.24	10.16
11	6.03	7.32	6.24	10.60
12	6.24	5.54	9.05	9.33
13	5.54	2.16	9.43	10.57
14	9.54	2.16	6.83	6.83
15	3.91	6.48	2.88	6.83
16	3.26	1.58	2.88	2.27
17	9.62	3.00	8.68	10.60
18	8.68	3.00	4.00	10.79
19	9.00	3.00	5.10	10.08
20	8.54	3.00	7.81	9.68
21	8.54	3.00	8.02	16.30
22	7.81	8.03	4.00	9.26
23	8.03	3.00	7.46	9.26
24	7.46	7.54	4.00	9.00
25	7.54	3.00	7.09	8.81
26	7.09	7.07	4.00	9.09
27	7.07	3.00	6.72	8.40
28	6.72	3.00	6.26	7.92
29	6.26	3.00	6.13	6.13
30	6.13	3.00	5.84	7.49
31	5.84	3.00	5.73	4.00
32	5.73	3.00	5.67	7.70
33	5.67	3.00	5.67	7.15
34	5.67	3.00	5.62	7.99
35	5.62	3.00	5.31	6.92
36	5.31	3.00	4.79	7.68
37	4.79	3.00	4.79	13.62
38	4.79	11.10	11.20	13.62
39	11.10	3.00	8.40	11.26
40	8.40	7.43	4.68	10.26
41	4.68	9.00	7.57	10.63
42	9.00	23.83	18.80	26.82
43	18.80	10.72	17.75	23.64
44	10.72	3.13	10.69	12.98
45	3.13	1.83	11.66	12.98
46	1.83	1.83	11.66	12.98
47	11.66	2.28	12.50	13.22
48	12.50	11.82	2.60	13.41
49	11.82	12.41	2.60	13.37
50	12.41	3.61	12.27	14.10
51	3.61	13.40	2.60	14.09
52	13.40	3.24	13.04	14.87
53	3.24	13.04	12.70	14.44
54	12.70	2.60	12.21	13.71
55	2.60	3.80	11.88	13.90
56	3.80	11.02	2.60	12.56
57	11.02	3.78	10.06	12.43
58	3.78	10.06	9.76	11.74
59	10.06	6.83	2.60	10.95
60	6.83	5.78	2.60	10.65
61	5.78	5.05	2.60	10.47
62	5.05	2.47	7.37	9.96
63	8.05	2.47	7.12	9.08
64	7.37	3.16	7.68	8.93
65	7.12	3.16	7.68	8.11
66	7.68	6.13	2.60	8.11
67	6.13	6.46	3.38	7.99
68	6.46	6.10	6.79	10.60
69	6.10	1.18	7.68	8.11
70	1.18	2.22	7.38	8.24
71	6.86	2.22	7.38	8.24
72	7.38	7.47	2.41	8.63
73	7.47	7.63	2.25	8.68
74	7.63	8.00	2.69	9.11
計				1014.667



竹内休息緑地

竹内休息緑地

※実施にあたっては、事前に当該緑地の植栽本数を確認し、剪定・防除が必要な樹木を把握し、監督員と協議すること。

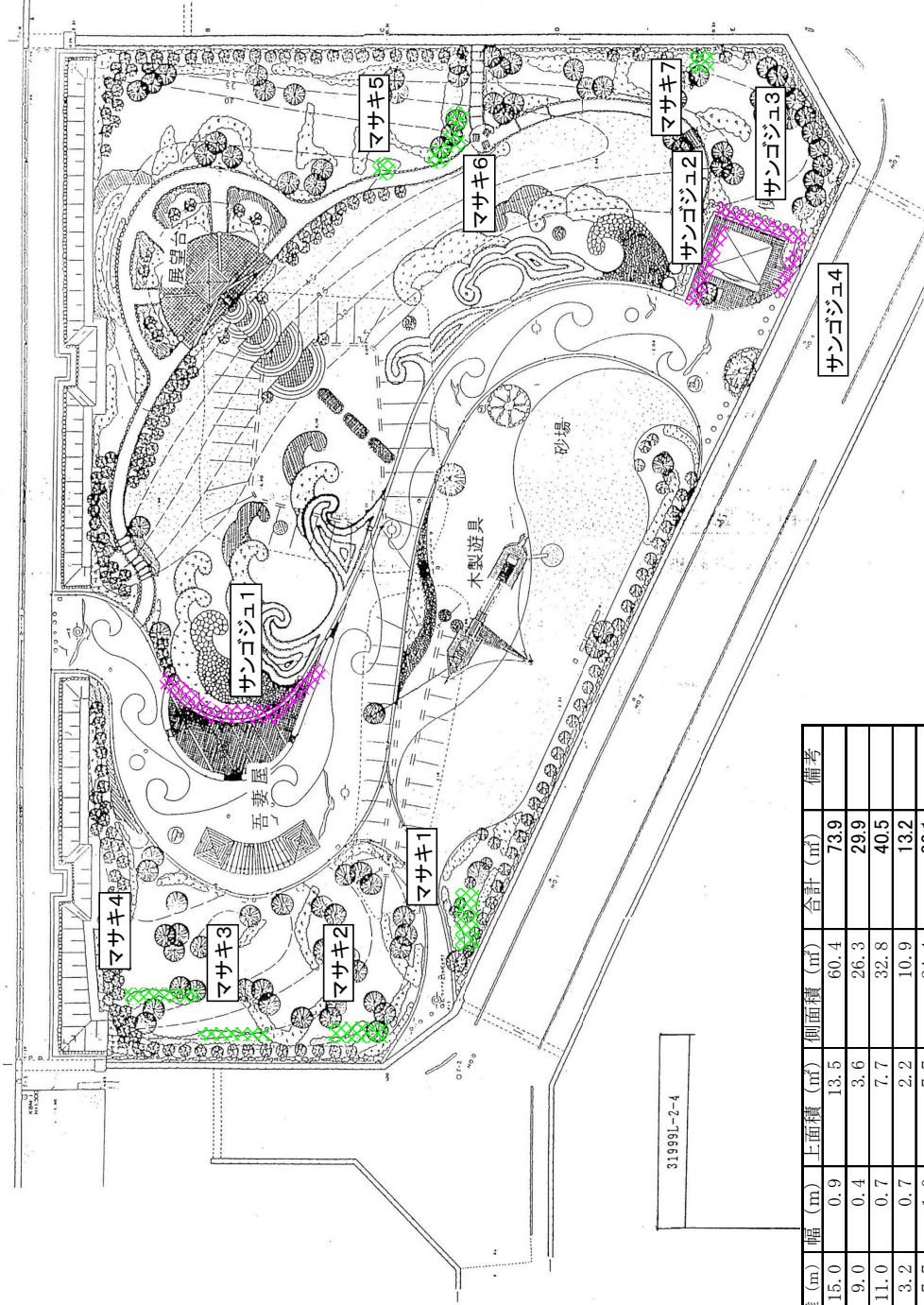


左記樹木の内、  
 中木H=200cm以上、300cm未満 2本  
 高木C=60cm未満 2本  
 高木C=60cm以上90cm未満 2本

樹木名	樹高・幹周	単位	剪定木
ヤマモモ	中木H=200cm以上300cm未満	本	3
ヤマモモ	高木C=60cm未満	本	1
ヤマモモ	高木 C=60cm以上120cm未満	本	6
マテバシイ	中木H=200cm以上300cm未満	本	5
マテバシイ	高木 C=60cm以上120cm未満	本	14
トウジヨロ	高木 C=60cm以上120cm未満	本	24
松	高木C=60cm未満	本	114
松	高木 C=60cm以上120cm未満	本	33
モチノキ	高木C=60cm以上120cm未満	本	1
合計			205

# 竹内休息緑地(中木寄植剪定)

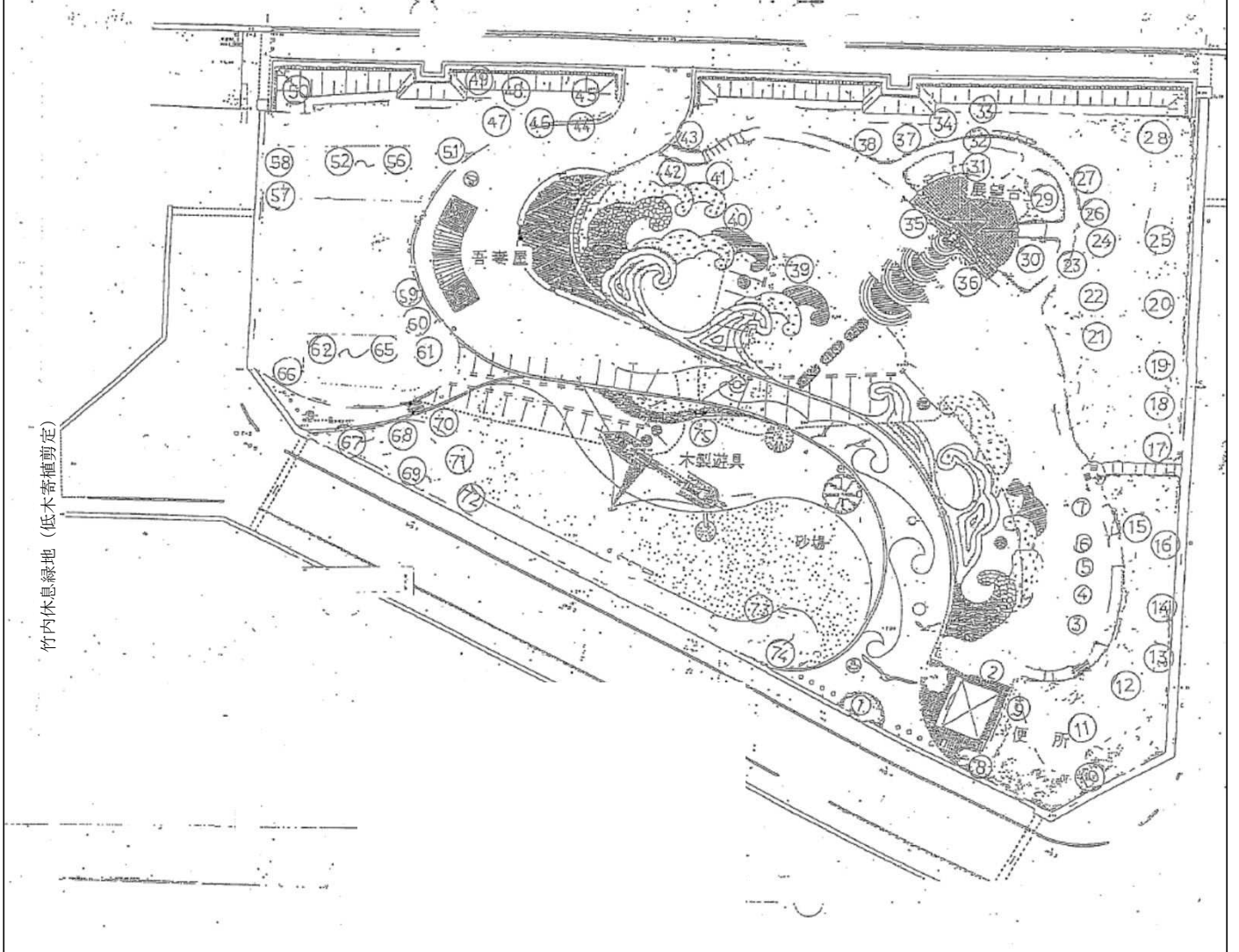
## 竹内休息緑地



凡例	樹木名	高さ (m)	距離 (m)	幅 (m)	上面積 (㎡)	側面積 (㎡)	合計 (㎡)	備考
	サンゴジュ1	1.9	15.0	0.9	13.5	60.4	73.9	
	サンゴジュ2	1.4	9.0	0.4	3.6	26.3	29.9	
	サンゴジュ3	1.4	11.0	0.7	7.7	32.8	40.5	
	サンゴジュ4	1.4	3.2	0.7	2.2	10.9	13.2	
	マサキ1	1.4	7.7	1.0	7.7	24.4	32.1	
	〃	1.4	2.0	1.0	2.0	8.4	10.4	
	マサキ2	1.5	5.3	1.6	8.5	20.7	29.2	
	マサキ3	1.3	11.3	1.4	15.8	33.0	48.8	
	マサキ4	1.4	1.3	0.8	1.0	5.9	6.9	
	〃	1.3	5.5	1.5	8.3	18.2	26.5	
	マサキ5	1.3	2.0	1.2	2.4	8.3	10.7	
マサキ6	1.7	4.0	1.2	4.8	17.7	22.5		
〃	1.6	1.6	1.3	2.1	9.3	11.4		
マサキ7	1.6	8.0	1.7	13.6	31.0	44.6		
	合計						400.5	

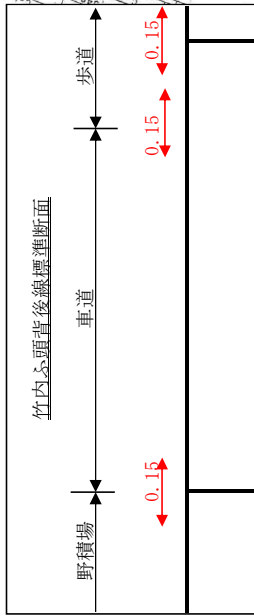
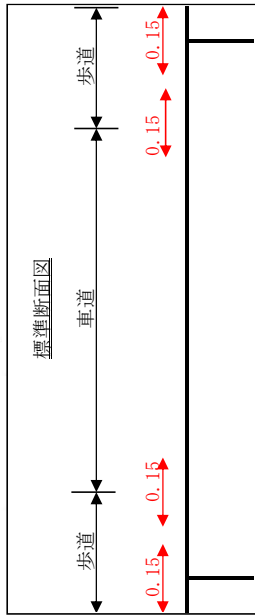
竹内休息緑地(低木面積表)

番号	番号	面積	面積	面積
1	2.8×2.8	3.14	1.3×1.3	3.14
2	20×0.7			19.31
3	2×1			56
4	4×2.4			14.00
5	6×1.8			57
6	2×2			12×1.6
7	9.4×1+5.6×1.7			2.00
8	7×0.7			58
9	2×1.6			15.4×1.2
10	1.35×1			9.60
11	7.7×1.9			59
12	(1.3+3.7)×5.4/2			1.1×1
13	0.5×2.5			10.80
14	3×0.5			60
15	7×2			1.8×0.9
16	6.3×1.5			61
17	2.2×1			6.5×1
18	1×1			18.92
19	14×1.2			62
20	7.8×1.5			2.5×1.5
21	3×0.6			4.90
22	1.6×0.9			63
23	6.1×0.7			9.7×1.7
24	(1.6+5)×6/2			64
25	10×2			2×0.8
26	24×1.5			13.50
27	5×1.6			66
28	15×1.5			14.63
29	5.7×1.5			67
30	5.7×1.5			13.50
31	4.5×1.5			68
32	4.4×1			1.25
33	6.8×1.4			1.50
34	15.2×1.5			14.00
35	5×1.5			70
36	5×1.5			71
37	8.4×1.2			9.45
38	6.3×1.1			2.20
39	11×1.8			72
40	16.4×2			(4.2+1.9)×2.7/2
41	23×1.5+2.5×2			8.23
42	6.6×1.1			1.00
43	7×1.5			10.2×1.5
44	6.4×1.2			16.80
45	8.5×1			74
46	2×1			6×1.5
47	4.2×1.8			11.70
48	15×1			75
49	10.3×0.9			1.80
50	12.7×1			1.44
51	5.8×1			4.27
52	2×1.3			19.80
53	2×0.8			20.00
54	1.8×1			36.00
55	1.5×1.7			8.00
				22.50
				7.50
				10.08
				6.93
				19.80
				32.80
				39.50
				7.26
				10.50
				7.68
				8.50
				2.00
				7.56
				15.00
				9.27
				12.70
				5.80
				2.60
				1.60
				1.80
				2.55
				745.47

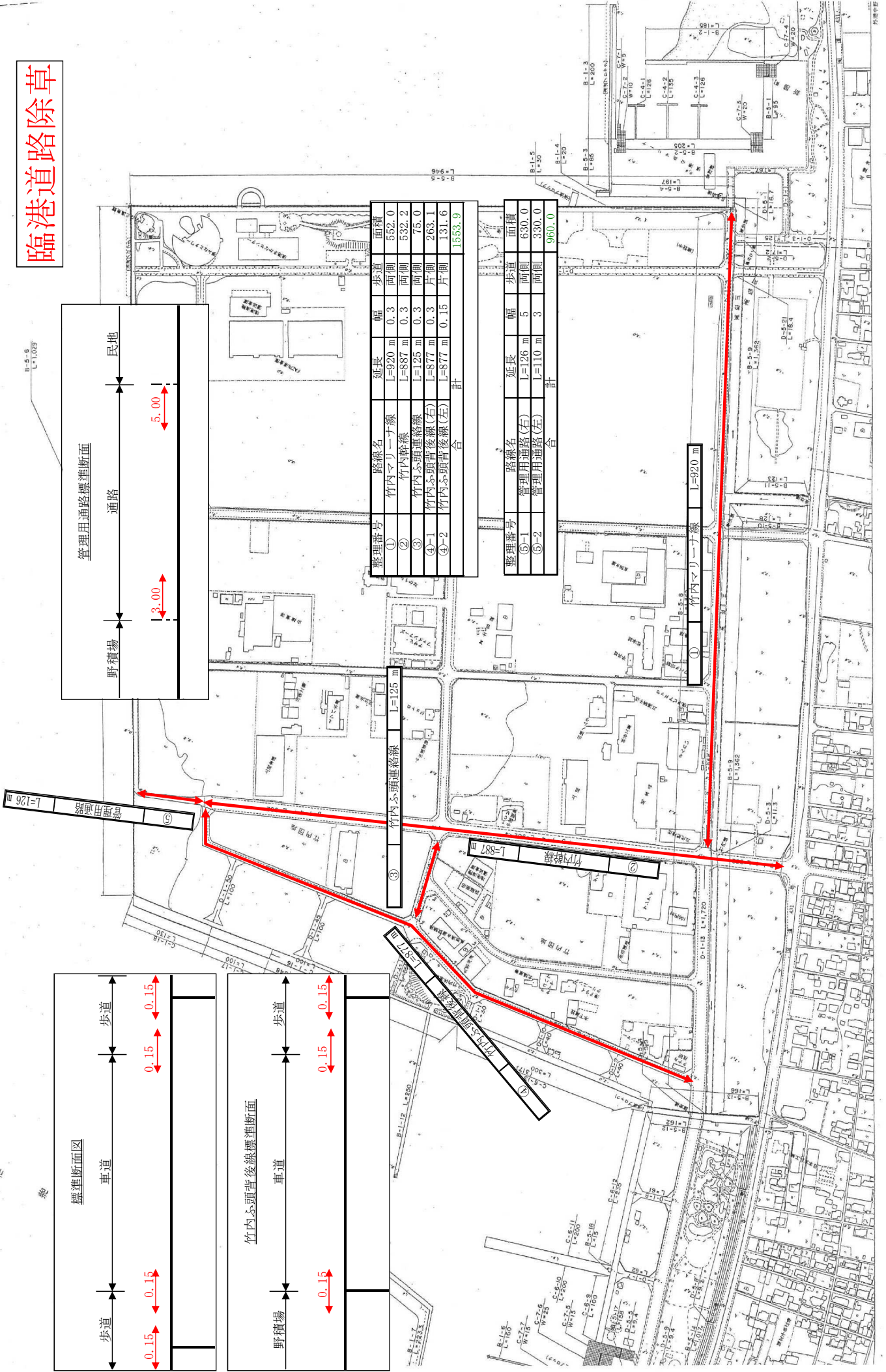




# 竹内地区内臨港道路除草面積求積図



# 臨港道路除草



整理番号	路線名	延長	幅	歩道	面積
①	竹内マリーナ線	L=920 m	0.3	両側	552.0
②	竹内幹線	L=887 m	0.3	両側	532.2
③	竹内ふ頭背後線(右)	L=125 m	0.3	両側	75.0
④-1	竹内ふ頭背後線(右)	L=877 m	0.3	片側	263.1
④-2	竹内ふ頭背後線(左)	L=877 m	0.15	片側	131.6
計					1553.9

整理番号	路線名	延長	幅	歩道	面積
⑤-1	管理用通路(右)	L=26 m	5		630.0
⑤-2	管理用通路(左)	L=110 m	3		330.0
計					960.0

竹内ふ頭連絡線 L=125 m

竹内幹線 L=887 m

竹内マリーナ線 L=920 m

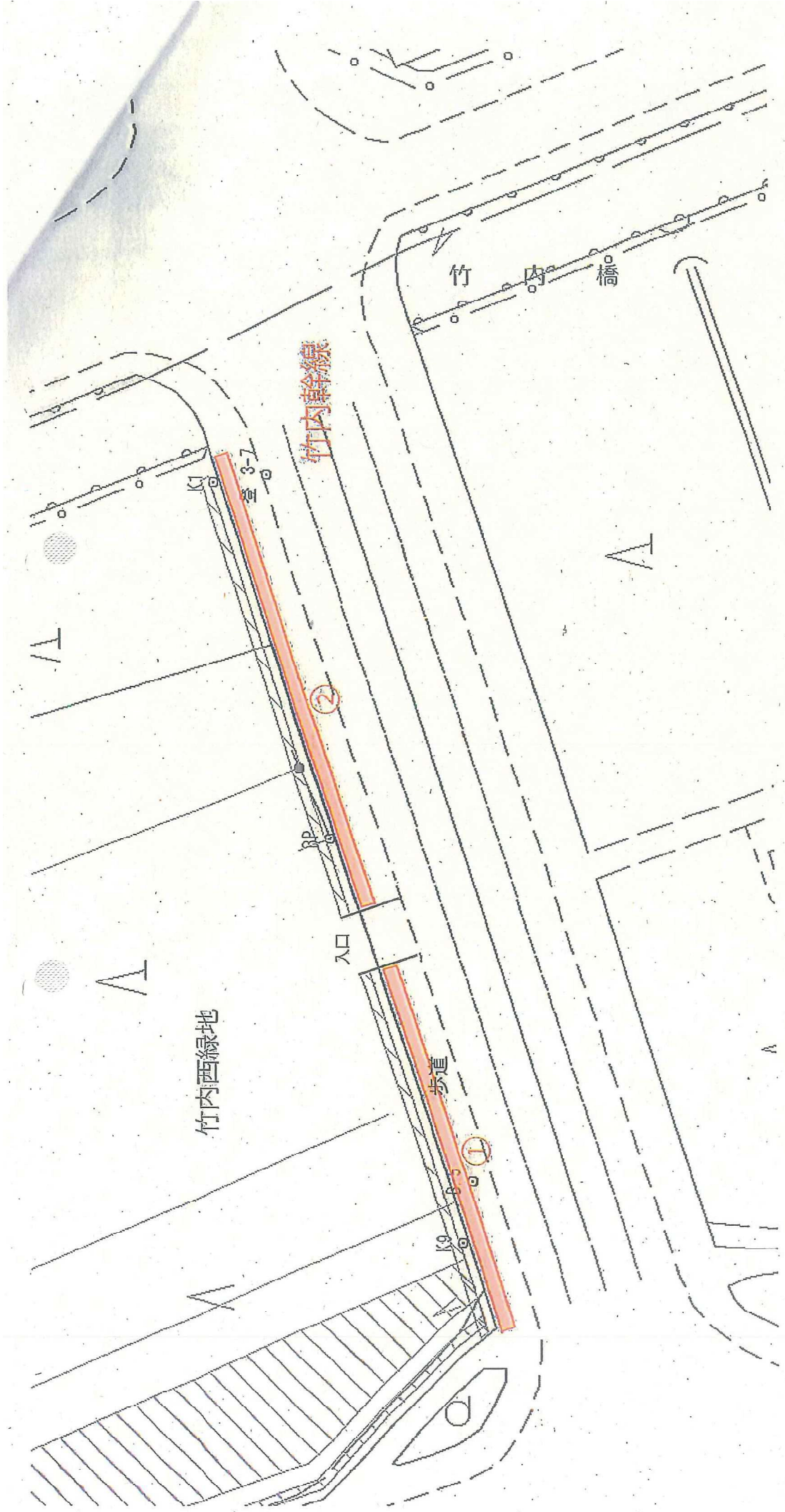
管理用通路標準断面

野積場

通路

民地

B-5-6 L=1,029



- ① 延長40.0m × 幅1.2m = 48.0㎡
- ② 延長48.0m × 幅1.2m = 57.6㎡

合計 105.6㎡