

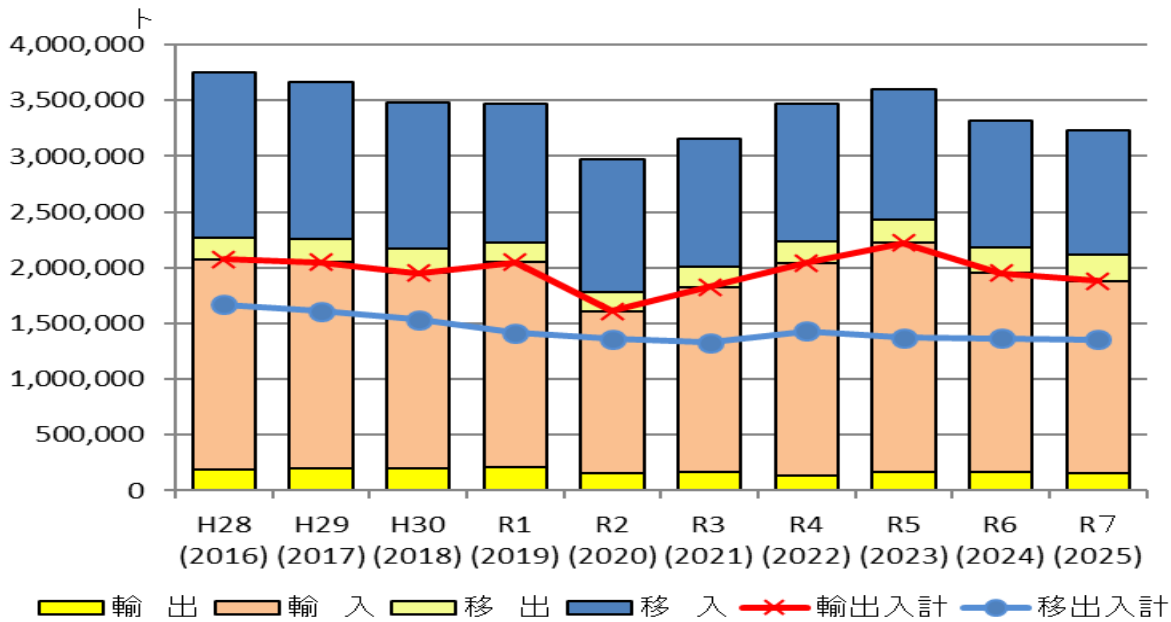
【資料】令和7年(2025)年 境港の取扱貨物量(全体)の動向

全体取扱貨物量 3,237,639トン(対前年比2.5%減)

◆過去10年間の取扱貨物量の推移

(単位:トン)

種別	年	H28 (2016)	H29 (2017)	H30 (2018)	R1 (2019)	R2 (2020)	R3 (2021)	R4 (2022)	R5 (2023)	R6 (2024)	R7 (2025)	対前年 伸び率
外貨	輸出	185,235	204,424	204,934	209,685	157,447	170,484	135,008	163,051	167,030	153,322	-8.2%
	輸入	1,890,195	1,847,272	1,745,946	1,841,393	1,452,498	1,658,110	1,907,070	2,052,031	1,785,746	1,727,262	-3.3%
	輸出入計	2,075,430	2,051,696	1,950,880	2,051,078	1,609,945	1,828,594	2,042,078	2,215,082	1,952,776	1,880,584	-3.7%
内貨	移出	195,379	203,663	217,612	174,998	175,460	183,058	192,608	210,868	234,145	232,518	-0.7%
	移入	1,476,850	1,407,931	1,316,854	1,243,119	1,186,433	1,144,320	1,241,005	1,161,097	1,132,901	1,124,537	-0.7%
	移出入計	1,672,229	1,611,594	1,534,466	1,418,117	1,361,893	1,327,378	1,433,613	1,371,965	1,367,046	1,357,055	-0.7%
合計		3,747,659	3,663,290	3,485,346	3,469,195	2,971,838	3,155,972	3,475,691	3,587,047	3,319,822	3,237,639	-2.5%
対前年伸び率		0.3%	-2.3%	-4.9%	-0.5%	-14.3%	6.2%	10.1%	3.2%	-4.5%	-2.5%	

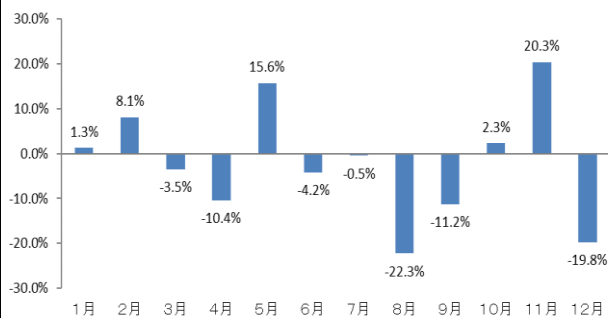


【出入区分の状況】

- 外貨** ◆輸出 153,322 トン (前年比 -8.2%) → 紙・パルプ 2.3万トン減、木製品 2.8千トン増、金属くず 2.2千トン増
- ◆輸入 1,727,262 トン (前年比 -3.3%) → 木材チップ 4.2万トン減、再利用資材 2.2万トン減、原木 5.4千トン減
- (合計 1,880,584 トン 前年比 -3.7%)
- 内貨** ◆移出 232,518 トン (前年比 -0.7%) → 水 7.8千トン増、重油 8.5千トン減、木製品 5.4千トン増
- ◆移入 1,124,537 トン (前年比 -0.7%) → その他の石油 1.9千トン増、セメント 8.9千トン増、揮発油 2.5千トン減
- (合計 1,357,055 トン 前年比 -0.7%)

【月別の傾向】

前年同月比の伸び率



【全体取扱貨物上位国】

上位の貿易相手国では、ベトナム、イギリスが増加し、インドネシア、中国、カナダが減少している。

順位	国名	R7 (2025)年	R6 (2024)年	前年比 増減率
1	インドネシア	939,025トン	1,087,444トン	-13.6%
2	ベトナム	527,915トン	521,592トン	1.2%
3	中国	144,590トン	146,103トン	-1.0%
4	カナダ	103,316トン	109,206トン	-5.4%
5	イギリス	72,874トン	0トン	0.0%