

【資料】令和7年(2025)年 境港のコンテナ取扱貨物量(実入り)の動向

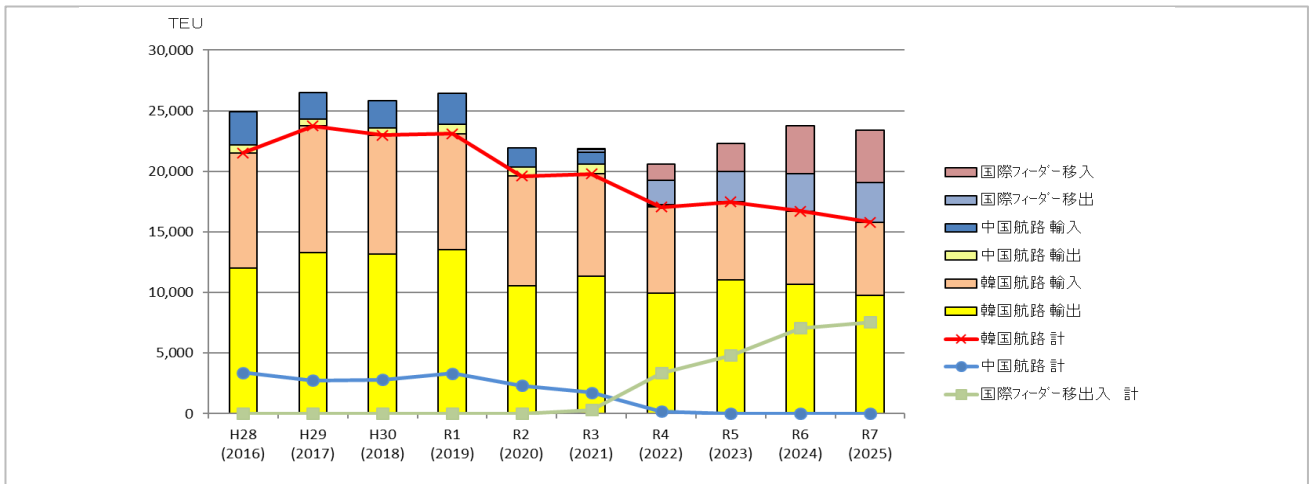
コンテナ(実入り)個数 23,373.5TEU(対前年比1.7%減)

◆コンテナ取扱貨物量の推移

(単位:TEU)

種別	年	H28 (2016)	H29 (2017)	H30 (2018)	R1 (2019)	R2 (2020)	R3 (2021)	R4 (2022)	R5 (2023)	R6 (2024)	R7 (2025)	前年比
韓国航路	輸出	12,008	13,276	13,178	13,513	10,535	11,354	9,943	11,020	10,697	9,755.5	-8.8%
	輸入	9,528	10,482	9,814	9,583	9,080	8,438	7,124	6,469	6,009	6,058.0	0.8%
	計	21,536	23,758	22,992	23,096	19,615	19,792	17,067	17,489	16,706	15,813.5	-5.3%
中国航路	輸出	651	571	605	806	730	816	44	0	0	0.0	0.0%
	輸入	2,737	2,168	2,213	2,514	1,589	936	155	0	0	0.0	0.0%
	計	3,388	2,739	2,818	3,320	2,319	1,752	199	0	0	0.0	0.0%
国際フィーダー航路	移出	—	—	—	—	—	247	1,984	2,472	3,110	3,254.0	4.6%
	移入	—	—	—	—	—	62	1,368	2,343	3,957	4,306.0	8.8%
	計	—	—	—	—	—	309	3,352	4,815	7,067	7,560.0	7.0%
合計	輸出	12,659	13,847	13,783	14,319	11,265	12,170	9,987	11,020	10,697	9,755.5	-8.8%
	輸入	12,265	12,650	12,027	12,097	10,669	9,374	7,279	6,469	6,009	6,058.0	0.8%
	移出	—	—	—	—	—	247	1,984	2,472	3,110	3,254.0	4.6%
	移入	—	—	—	—	—	62	1,368	2,343	3,957	4,306.0	8.8%
	計	24,924	26,497	25,810	26,416	21,934	21,853	20,618	22,304	23,773	23,373.5	-1.7%
対前年伸び率		6.2%	6.3%	-2.6%	2.3%	-17.0%	-0.4%	-5.7%	8.2%	6.6%	-1.7%	

【コンテナ航路】 ■中国航路H7.5~R4.6以降休止 ■韓国航路H7.8~(国際フェリー含む) ■国際フィーダー航路R4.3~

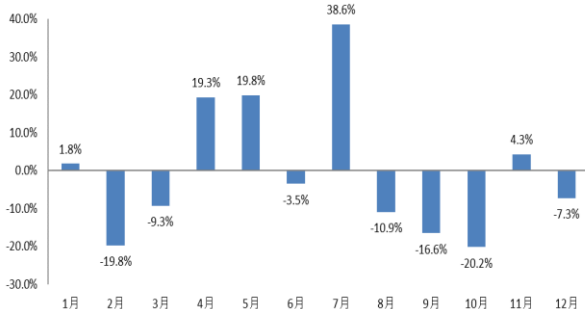


【航路別の状況】

韓国航路	◆輸出	9,755.5 TEU (前年比 -8.8%)	→ 紙・パルプ 1,392TEU減、木製品 288TEU増、非鉄金属 201TEU増
	◆輸入	6,058.0 TEU (前年比 0.8%)	→ 非金属鉱物 169TEU増、染料・塗料・合成樹脂 8TEU増、鉄鋼 281TEU増
合計 15,813.5 TEU (前年比 -5.3%)			
国際フィーダー航路	◆移出	3,254.0 TEU (前年比 4.6%)	→ 木製品 554TEU増、紙・パルプ 132TEU減、水産品 110TEU増
	◆移入	4,306.0 TEU (前年比 8.8%)	→ 木製品 290TEU増、非金属鉱物 94TEU増、化学薬品 20TEU増
合計 7,560.0 TEU (前年比 7.0%)			

【月別の傾向】

前年同月比の伸び率



【コンテナ貿易相手国上位国】

上位の貿易相手国では、韓国はほぼ横ばい、フィリピン、インドネシアが増加し、中国、タイが減少している。

順位	国名	R7 (2025)年	R6 (2024)年	前年比 増減率
1	フィリピン	7,796TEU	6,639TEU	17.4%
2	中国	7,477TEU	7,883TEU	-5.2%
3	韓国	2,405TEU	2,387TEU	0.8%
4	タイ	1,771TEU	1,800TEU	-1.6%
5	インドネシア	956TEU	952TEU	0.4%