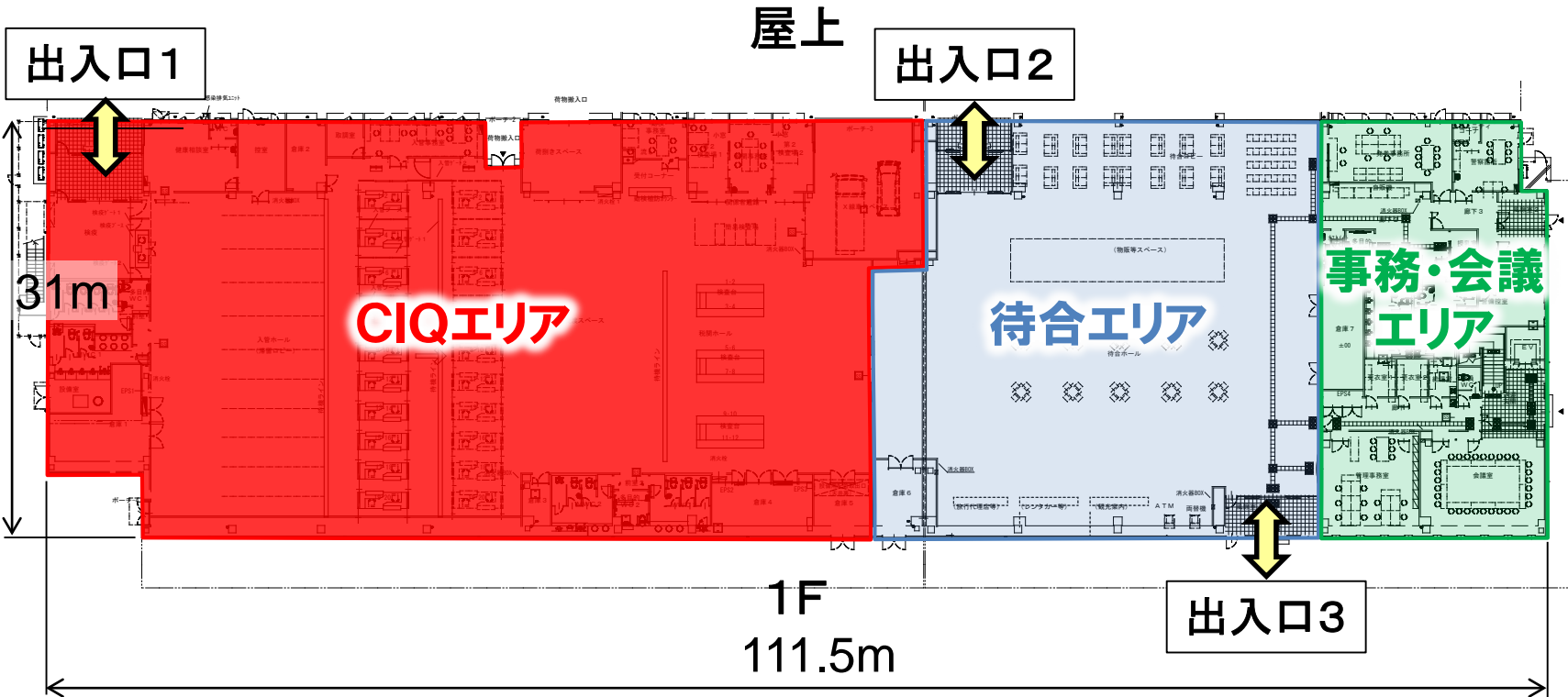


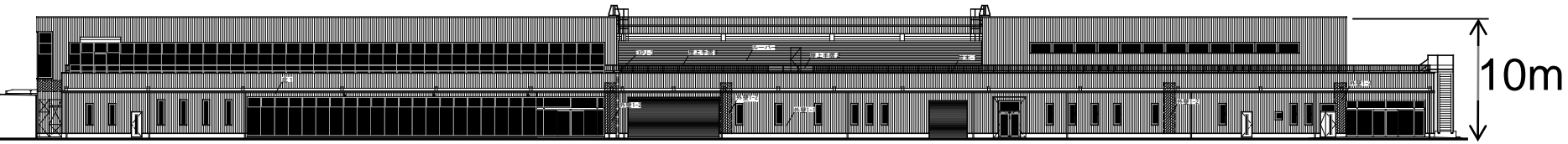
基本コンセプト

- 【機能性】**
 - ・海の玄関口にふさわしいバリアフリーでシンプルな導線
 - ・近隣施設や交通機関とのスムーズな接続
- 【柔軟性】**
 - ・旅客数に応じた可動式のCIQエリア
 - ・イベント・展示等多目的利用が可能な待合ホール
- 【境港らしさ】**
 - ・大山、美保湾が眺望できる送迎デッキ
 - ・地元産品を使った内装、展示

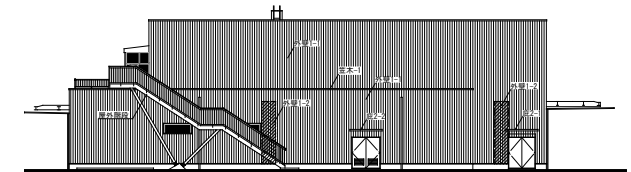


施設概要

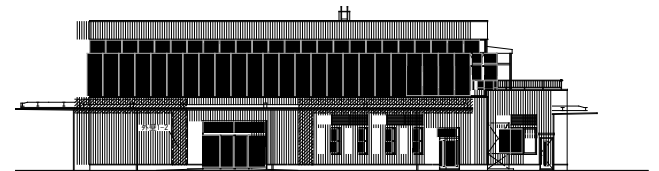
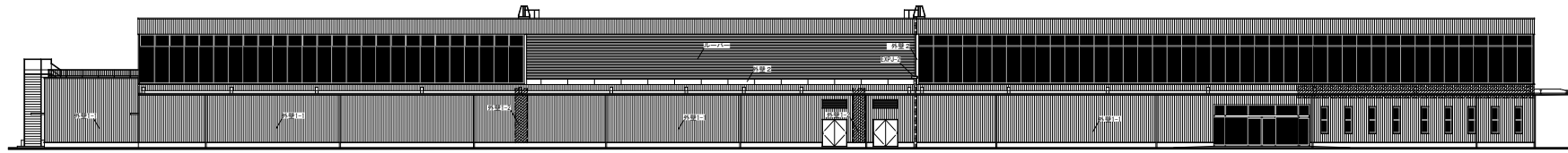
- 【構造・規模】**
 - ・鉄骨造・平屋建(面積約3,300m²)
 - ・屋上一部に送迎デッキを設置
- 【主な機能】**
 - ① CIQエリア
 - ② 待合エリア
 - ③ 事務・会議エリア
 - ④ 送迎デッキ(屋上)



立面図(上:海側、下:陸側)



側面図(上:北側、下:南側)



旅客上屋設計図(詳細)

111,500

5,200

送迎デッキ
(約860㎡)

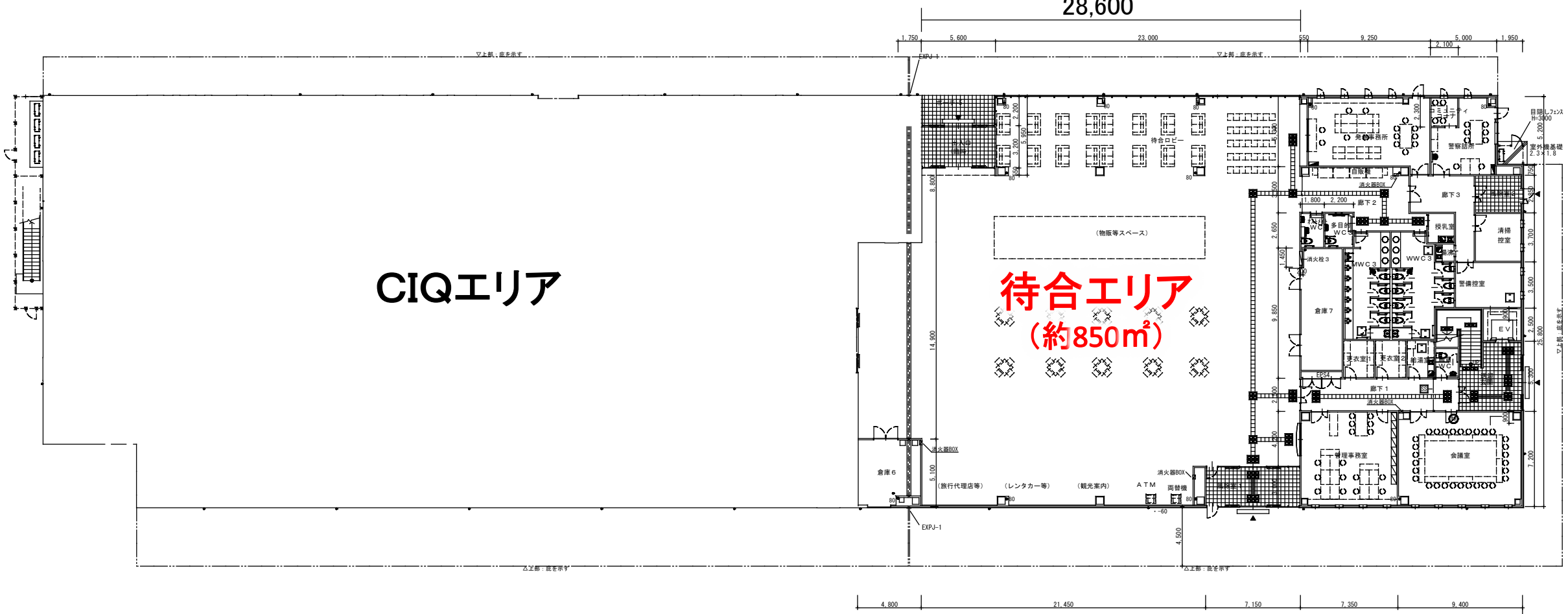
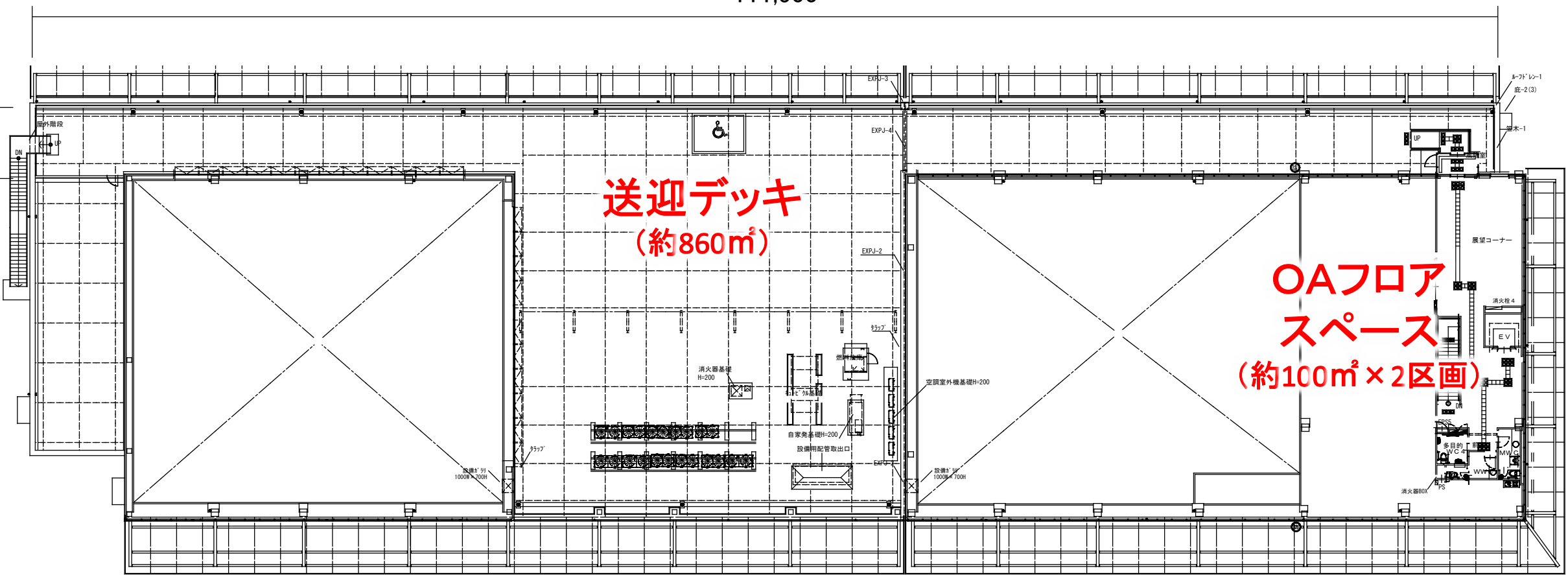
**OAフロア
スペース**
(約100㎡×2区画)

28,600

CIQエリア

待合エリア
(約850㎡)

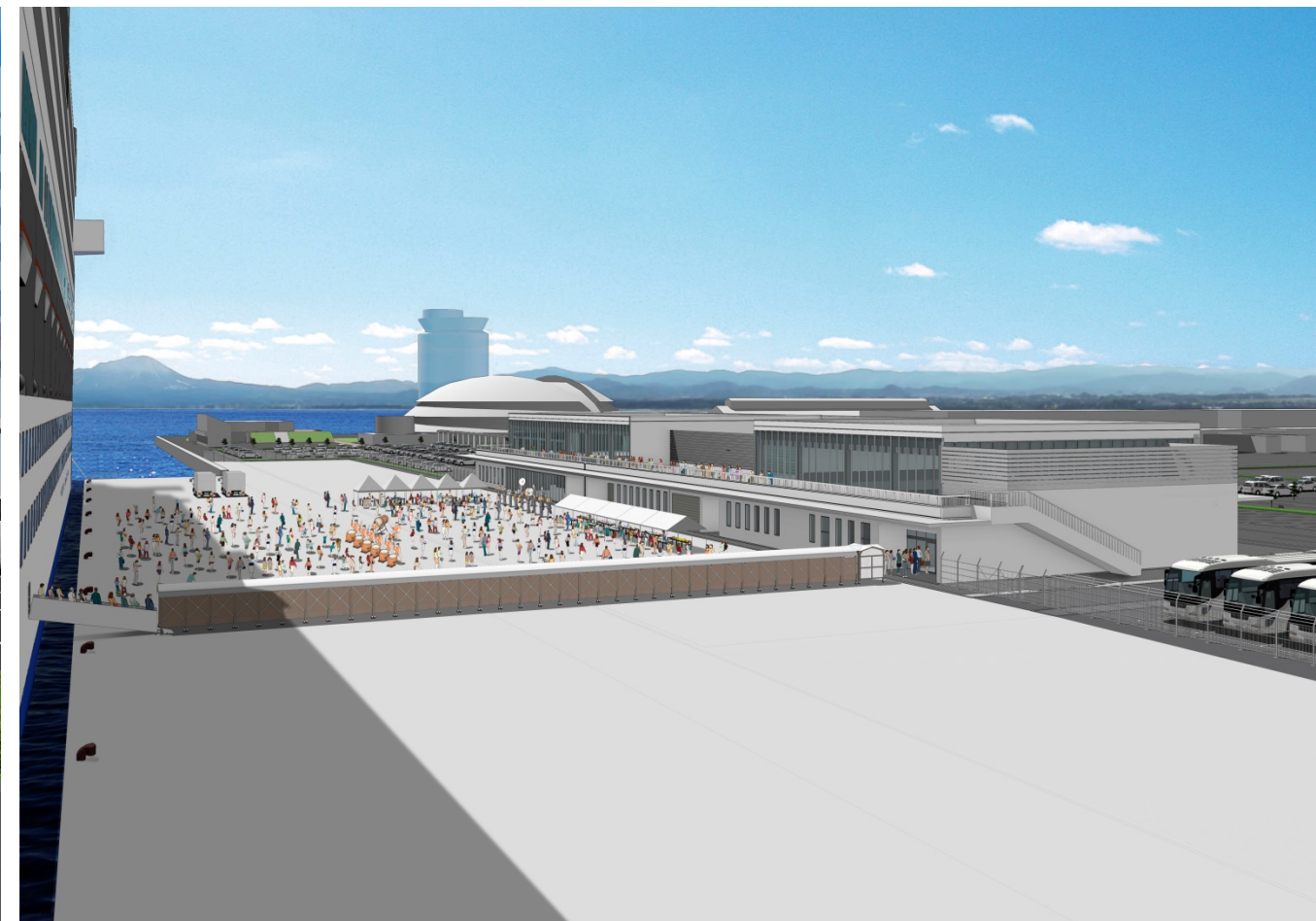
31,000



完成イメージ



陸側外観



海側外観