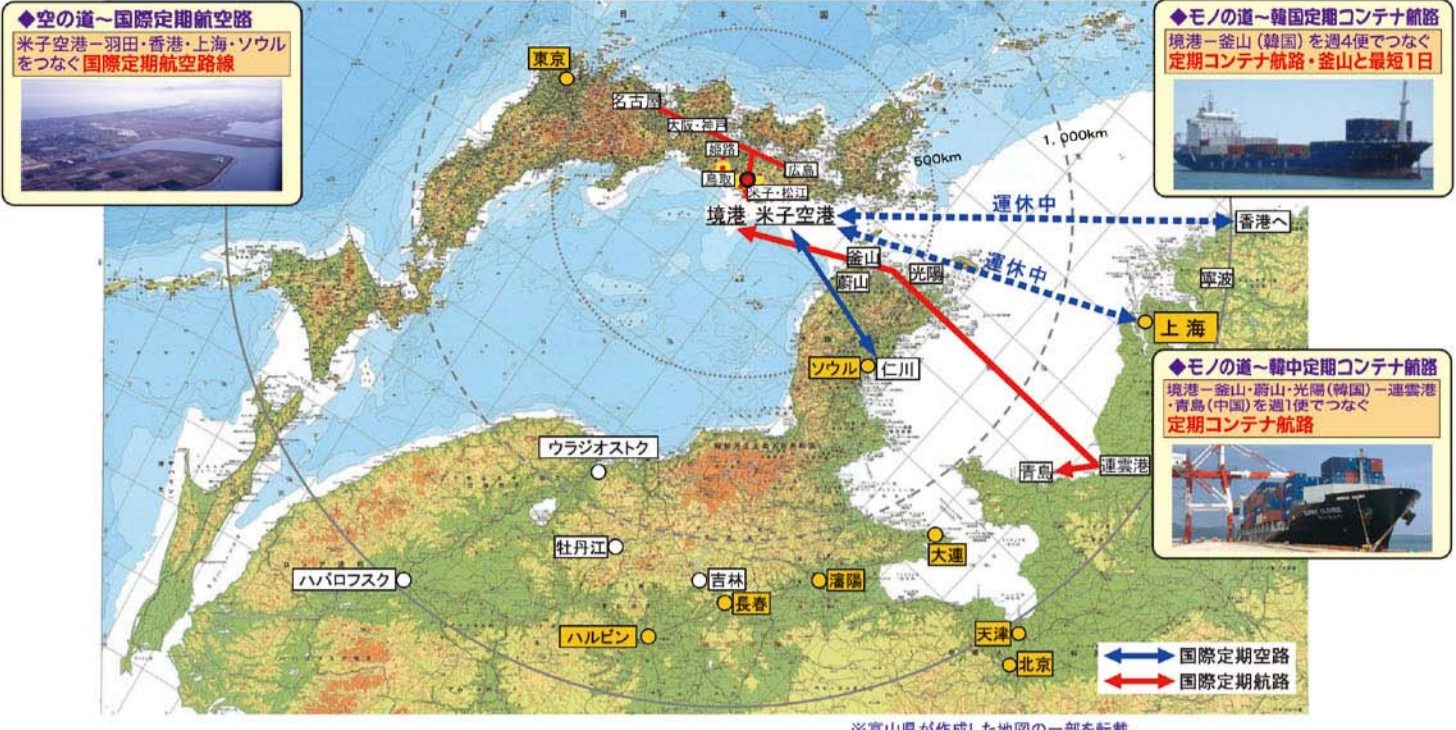


# 境港の役割・機能

## 北東アジアゲートウェイ

北東アジア諸地域のゲートウェイとして、また環日本海地域における西日本の交流拠点にふさわしい地理的特性を活かして、バルク、コンテナ、フェリー、RORO、クルーズ等多様な船舶の定期航路や寄港促進を図り、産業振興や賑わいづくりなど山陰地方の更なる発展に貢献する港を目指します。



# 境港の概況

## 港湾区域

美保関三角点(167.27メートル)(北緯35度33分59秒 東経133度18分26秒)から21.3630分1.260メートルの地点(北緯35度33分25秒 東経133度17分59秒)から6206度4.115メートルの地点まで引いた線(北緯35度33分25秒 東経133度16分47秒)、同地点から244.35分引いた線及び陸岸より開かれた海面並びに中大沢関三角点(5.64メートル)(北緯35度30分43秒 東経133度13分09秒)から306度2.115メートルの地点(北緯35度31分23秒 東経133度12分01秒)から江島北東端まで引いた線及び江島北西端から和名鼻まで引いた線より下流の斐伊川水面。ただし、漁漁法(昭和25年法律第137号)により指定された境漁港の区域及び鳥崎港の港湾区域を除く。

## 臨港地区

Table with 4 columns: 地区名 (Area Name), 面積(㎡) (Area), 適 用 (Use), 指定年月日 (Designation Date). Lists areas like 昭 和, 荒 生, 鳥取県, etc.

## 法令に基づく指定状況

Table with 5 columns: 法令名 (Law Name), 指定年月日 (Designation Date), 法令名 (Law Name), 指定状況 (Designation Status), 指定年月日 (Designation Date). Lists laws like 港 則 法, 公 有 水 面 理 法, etc.

## 自然状況

日野川とその他中国山地の発する北流諸川の砂が、美保湾沿岸に伴う砂浜として堆積し、美保湾口の北西に伸びる長さ17kmの平低な砂洲半島を形成した。その先端は中瀬と美保湾をつなぐ幅約300m～500m狭い水道によって対岸鳥崎半島と隔れる。...

## 関係官公署・団体

Table listing various organizations and their contact information, including 境 港 保 安 部, 境 港 税 関 規 規 範 支 部, etc.

# 境港管理組合

〒684-0004 鳥取県境港市大正町215 みなと(さかい)交流館3階 TEL (0859) 42-3705 FAX (0859) 42-3735 URL https://sakai-port.com E-mail sakai-port@pref.tottori.lg.jp

# 境港の成り立ち

境港は、自然条件に恵まれた山陰地方唯一の良港で、地理的には、敦賀、関門両港のほぼ中間に位置し、阪神、山陽、九州の各経済圏とも密接な関係を有する日本海内陸路の要衝である。また、境港の開港は、神戸税関管内で神戸港について古く(明治29年10月開港)、当時は、中国の大連、朝鮮民主主義人民共和国の清津・元山、韓国釜山との定期航路が開港されていた。

昭和26年、重要港湾に指定。同33年には、鳥取・島根両県協定による境港管理組合が発足し、現在に至っている。昭和41年に後援地帯が中津地区新築都市に指定され、平成元年には、初の定期コンテナ航路(東海アジア航路・平成12年度廃止)が開港されるなど、地域内工業開発と対外貿易を旨とする新たな前進を遂げた。特に平成7年、境港が貿易港として大きな飛躍を遂げた年であり、輸入促進地域計画(境港F A Z計画)が国から承認されるとともに、中国・韓国との定期コンテナ航路も開設された。平成16年には、山陰地域初の国際コンテナターミナルとアクセス道路となる江島大橋が供用を開始し、物流拠点としての機能が充実した。

そして、平成23年には日本海側拠点港に選定された。平成28年に外港中野地区国際物流ターミナルが供用開始し、令和4年4月には外港竹内南地区貨客船ターミナルの供用開始を迎え、モノとヒトが往き交う「北東アジアゲートウェイ」として、その地歩を固めつつある。

Table with 4 columns: 年次 (Year), 西暦 (Gregorian Calendar), 事 項 (Item), 事項 (Details). Lists historical events from 1804 to 2023.

# PORT OF SAKAI

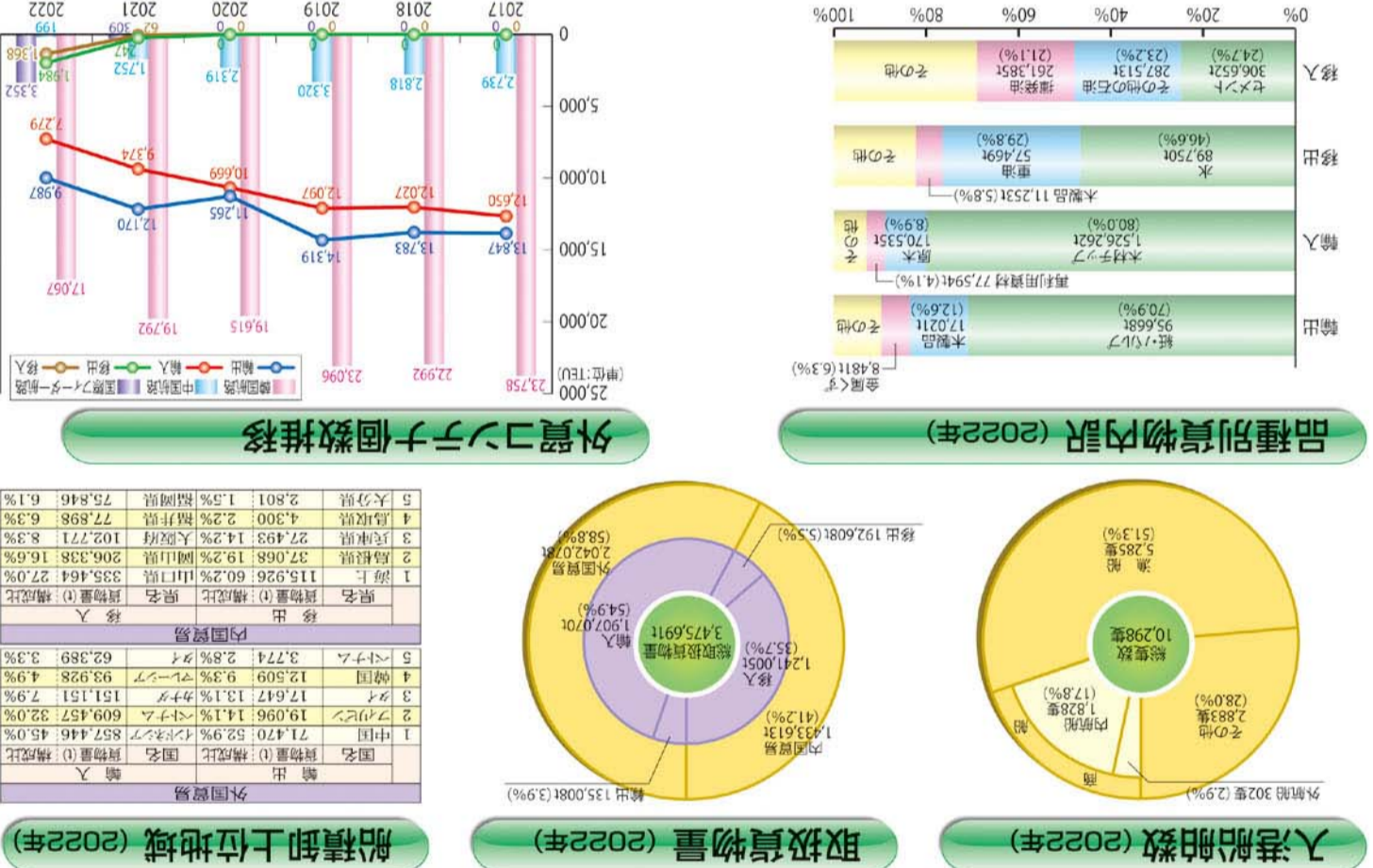
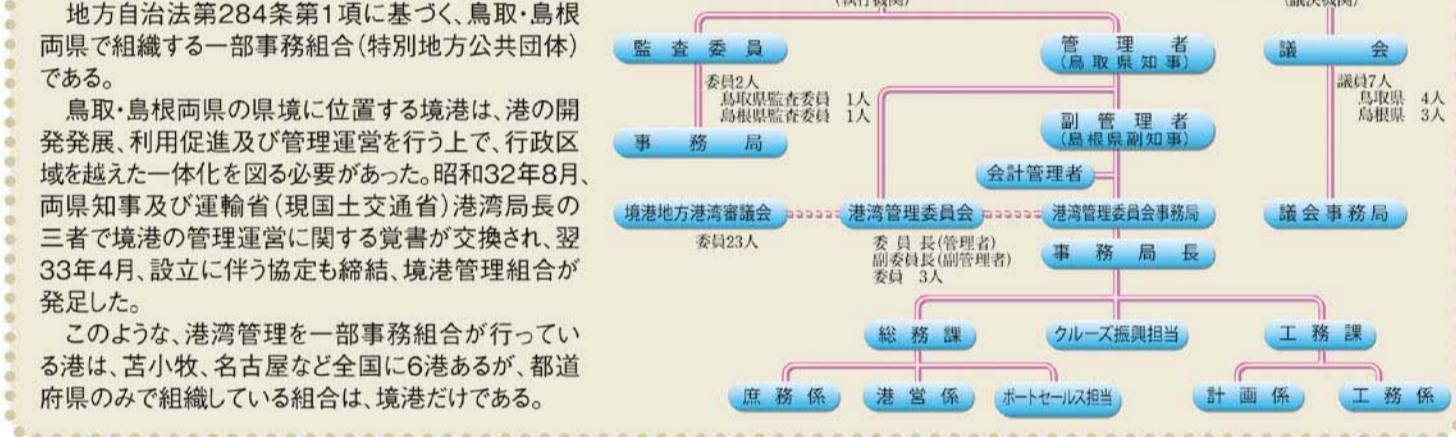


# 境港の主な港湾施設

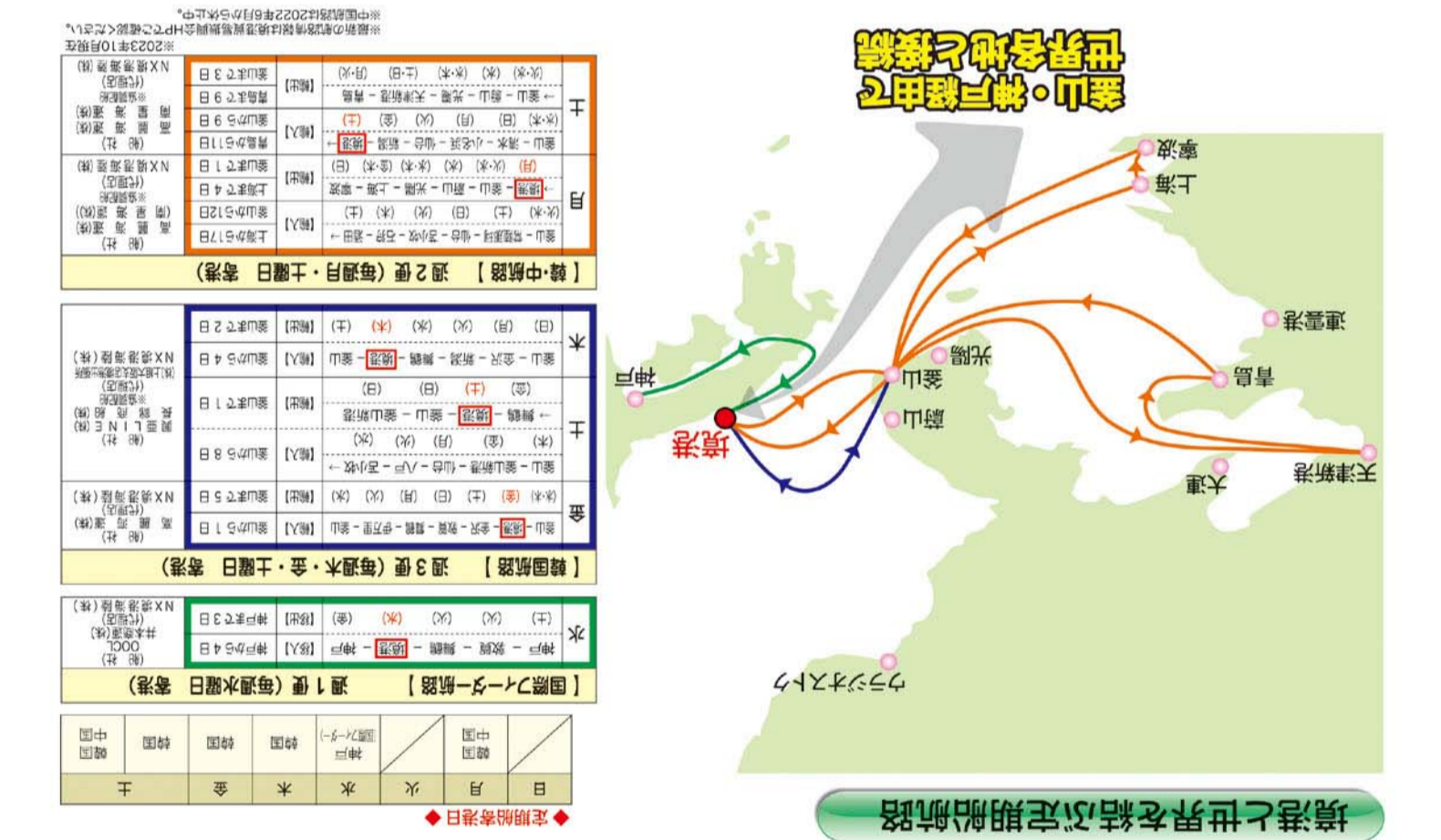
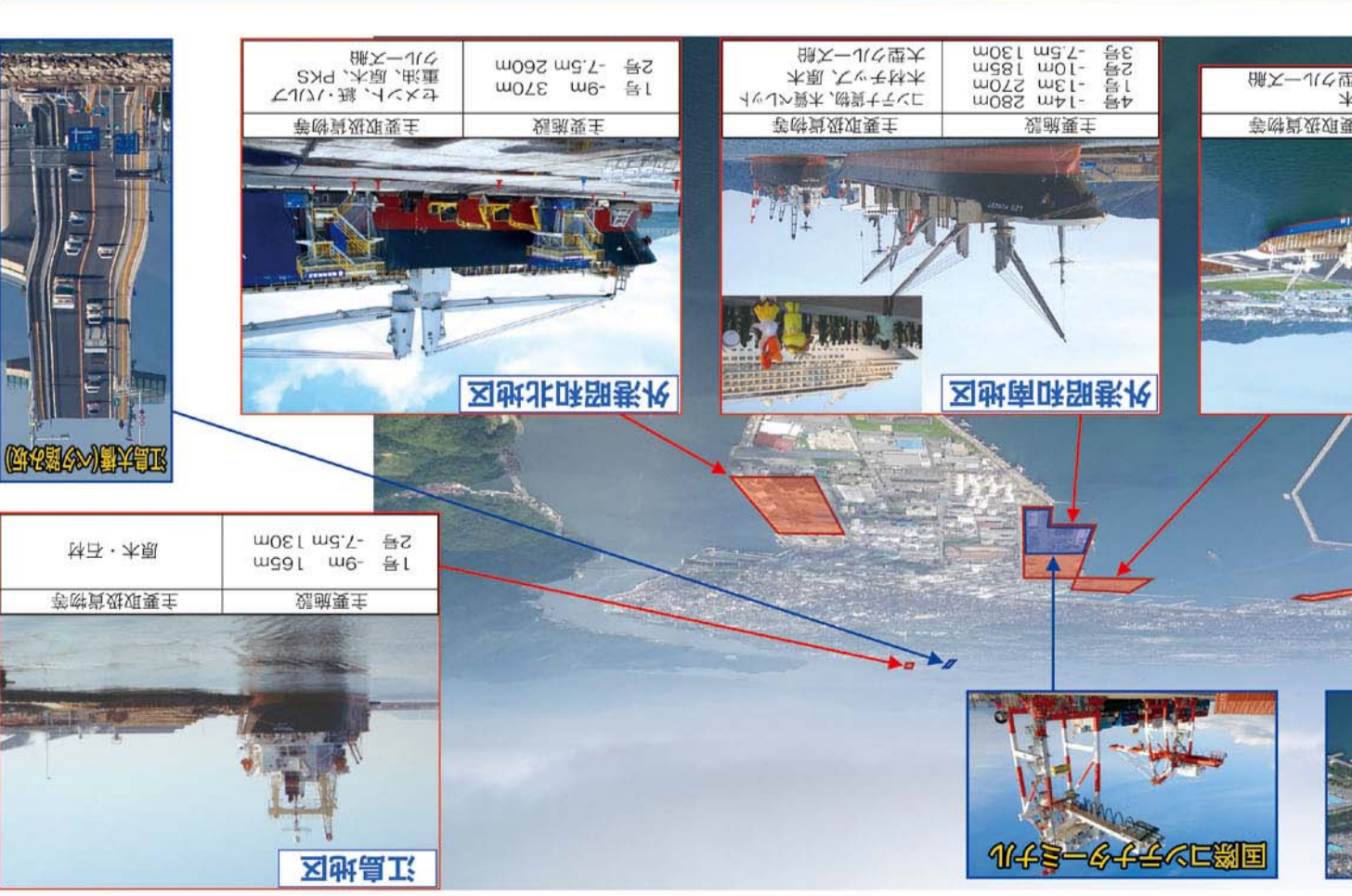
Overview of port facilities including 外港昭和南地区 (Outer Port Showa South Area), 外港中野地区国際物流ターミナル (Outer Port Nakano International Logistics Terminal), and 外港竹内南地区貨客船ターミナル (Outer Port Takeuchi South Area Passenger Ship Terminal).

竹内南地区の賑わい創出に取り組んでいます (We are working to create a vibrant atmosphere in the Takeuchi South Area).

# 境港管理組合とは



# 種 別



# 境港と世界を結ぶ定期船航路

Table of regular shipping routes, including destinations like 上海 (Shanghai), 香港 (Hong Kong), 釜山 (Busan), and 天津 (Tianjin), with details on ship names and frequencies.

Table detailing port fees and charges, including 船荷役料 (Ship Handling Fee), 積込料 (Loading Fee), and 積出料 (Unloading Fee).

Table detailing port facility usage fees, including 船荷役料 (Ship Handling Fee), 積込料 (Loading Fee), and 積出料 (Unloading Fee).

Table detailing port facility usage fees, including 船荷役料 (Ship Handling Fee), 積込料 (Loading Fee), and 積出料 (Unloading Fee).

Table detailing port facility usage fees, including 船荷役料 (Ship Handling Fee), 積込料 (Loading Fee), and 積出料 (Unloading Fee).